

3pásmová reproduktorová soustava/ 3-pásmový reproduktor

(XS-F1037SE)

2pásmová reproduktorová soustava/ 2-pásmový reproduktor

(XS-F1027SE)

- CZ** Montážní návod
- SK** Návod na použitie

XS-F1037SE
XS-F1027SE

3pásmová reproduktorová soustava

(XS-F1037SE)

2pásmová reproduktorová soustava

(XS-F1027SE)

CZ Montážní návod

XS-F1037SE
XS-F1027SE



Likvidace vyřazených elektrických a elektronických zařízení (platí v zemích Evropské unie a dalších evropských zemích se samostatnými systémy sběru tříděného odpadu)

Tento symbol na výrobku nebo jeho obalu znamená, že výrobek je zakázáno vyhazovat do běžného domácího odpadu. Namísto toho je nutno výrobek odnést do vhodného sběrného dvora zajišťujícího recyklaci elektronických a elektrických zařízení. Zajištěním správné likvidace výrobku předejdete možným negativním dopadům na životní prostředí a lidské zdraví, které se mohou v opačném případě projevit jako důsledek nesprávné manipulace při likvidaci tohoto výrobku. Recyklace materiálů pomáhá chránit přírodní zdroje. Podrobnější informace o recyklaci tohoto výrobku vám poskytnou místní úřady, místní služby pro sběr domovního odpadu nebo obchod, v němž jste výrobek zakoupili.

Upozornění pro zákazníky: následující informace platí pouze pro zařízení prodávaná v zemích uplatňujících směrnice EU

Výrobce tohoto výrobku je společnost Sony Corporation, 1-7-1 Konan, Minato-ku, Tokyo, 108-0075 Japonsko. Autorizovaným zástupcem pro elektromagnetickou kompatibilitu (EMC) a bezpečnost výrobku je společnost Sony Deutschland GmbH, Hedelfinger Strasse 61, 70327 Stuttgart, Německo. V případě jakýchkoliv záležitostí týkajících se opravy nebo záruky se prosím obraťte na kontaktní adresy uvedené v samostatné servisní nebo záruční dokumentaci.

Bezpečnostní upozornění

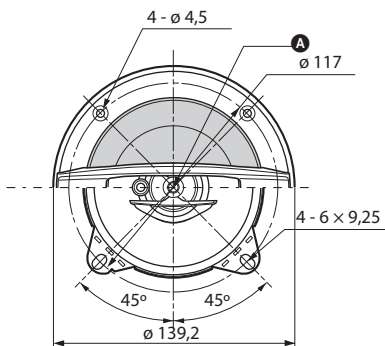
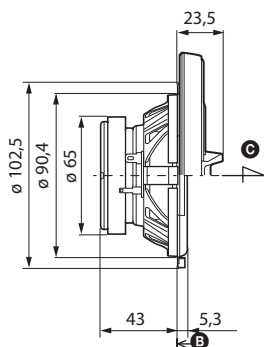
- Nepoužívejte reproduktorový systém trvale nad maximálním špičkovým výkonem.
- Nahrané kazety, hodinky a osobní kreditní karty používající magnetické kódování ukládejte mimo reproduktorový systém, abyste je chránili před magnetickým polem reproduktorů.

Nevíte-li si rady s vhodným umístěním, obraťte se před montáží na prodejce automobilů nebo na nejbližšího prodejce Sony.

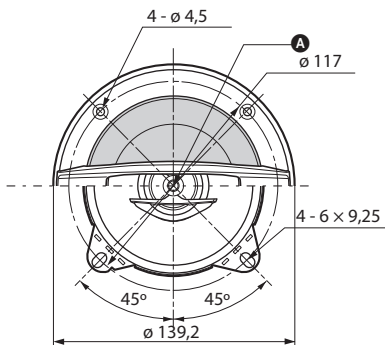
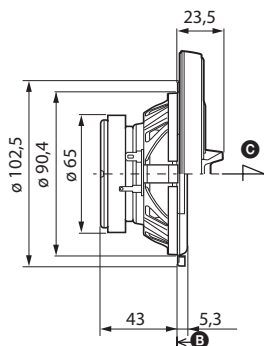
Rozměry

XS-F1037SE

Jednotky: mm



XS-F1027SE



A
Referenční bod

B
Referenční rovina

C
Referenční osa

Technické údaje

XS-F1037SE

Reproduktorová soustava	Koaxiální 3pásmová: Hlubkový 10 cm, kuželový Středotónový 2,5 cm, kalotový, vyvážený Výškový 0,6 cm, kalotový
Krátkodobý maximální výkon ^{*1}	140 W ^{*2}
Jmenovitý výkon	30 W ^{*2}
Jmenovitá impedance	4 Ω
Úroveň výstupního akustického tlaku	85±2 dB (1 W, 1 m) ^{*2}
Efektivní frekvenční rozsah	60 – 24 000 Hz ^{*2}
Hmotnost	Přibl. 400 g na reproduktor
Dodávané příslušenství	Součásti pro instalaci

XS-F1027SE

Reproduktorová soustava	Koaxiální 2pásmová: Hlubkový 10 cm, kuželový Výškový 2,5 cm, kalotový, vyvážený
Krátkodobý maximální výkon ^{*1}	130 W ^{*2}
Jmenovitý výkon	30 W ^{*2}
Jmenovitá impedance	4 Ω
Úroveň výstupního akustického tlaku	85±2 dB (1 W, 1 m) ^{*2}
Efektivní frekvenční rozsah	60 – 24 000 Hz ^{*2}
Hmotnost	Přibl. 400 g na reproduktor
Dodávané příslušenství	Součásti pro instalaci

Design a technické údaje se mohou změnit bez předchozího upozornění.

^{*1} „Krátkodobý maximální výkon“ může být rovněž nazýván „špičkový výkon“.

^{*2} Podmínky při testování: IEC 60268-5 (2003-05)

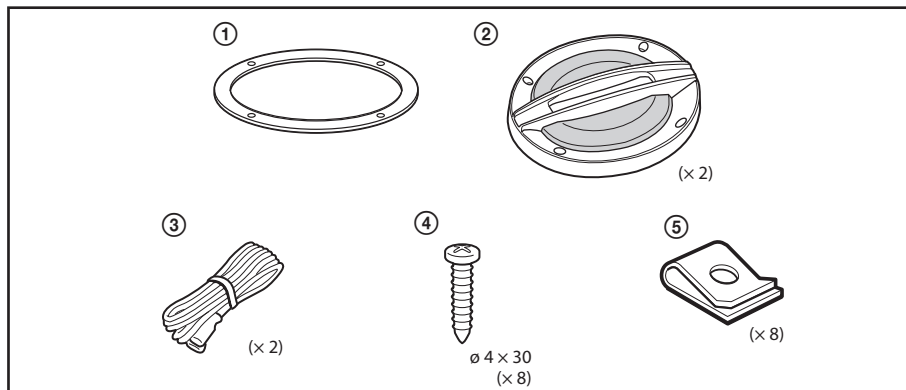
Montáž

Před montáží

Pro zapuštěnou montáž je vyžadována hloubka alespoň 43 mm. Změřte hloubku v místě, kde chcete namontovat reproduktor a ujistěte se, že reproduktor neblokuje žádné jiné díly automobilu. Při výběru místa pro montáž dodržujte následující pokyny:

- Dbejte na to, aby byl prostor pro montáž reproduktoru ve dveřích (předních nebo zadních) nebo na zadním panelu volný.
- Ve vnitřním panelu dveří (předních nebo zadních) nebo na zadním panelu může být již připraven otvor pro montáž. V takovém případě je třeba pouze upravit desku.
- Při montáži tohoto reproduktorového systému do dveří (předních nebo zadních) se ujistěte, že konektory reproduktoru, rám nebo magnet nebrání funkci žádných vnitřních dílů, jako je například mechanismus pro ovládání oken ve dveřích (při otevírání nebo zavírání okna) apod. Rovněž zajistěte, aby se mřížka reproduktoru nedotýkala žádných vnitřních dílů, jako jsou např. kliky oken, kliky dveří, loketní opěrky, přihrádky ve dveřích, svítidla, sedadla apod.
- Při montáži tohoto reproduktorového systému do zadního panelu se ujistěte, že se konektory reproduktoru, rám nebo magnet nedotýkají žádných vnitřních dílů automobilu, jako jsou např. spirálové pružiny (při otevírání nebo zavírání víka zavazadlového prostoru) apod. Rovněž zajistěte, aby se mřížka reproduktoru nedotýkala žádných vnitřních dílů, jako jsou např. bezpečnostní pásy, opěrky hlavy, třetí brzdové světlo, vnitřní kryty zadního stěrače, sluneční clony, čističe vzduchu apod.

Seznam dílů



Montáž z interiéru automobilu

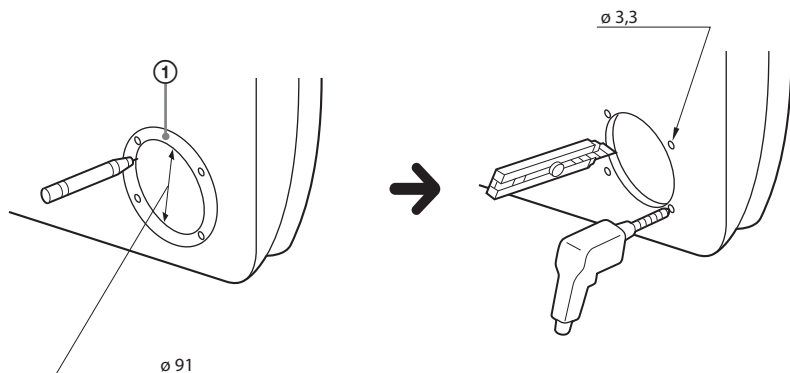
DVEŘE (PŘEDNÍ/ZADNÍ)

1

Vyznačte 4 otvory pro šrouby a vyvrtajte je vrtákem o průměru 3,2 mm*¹.

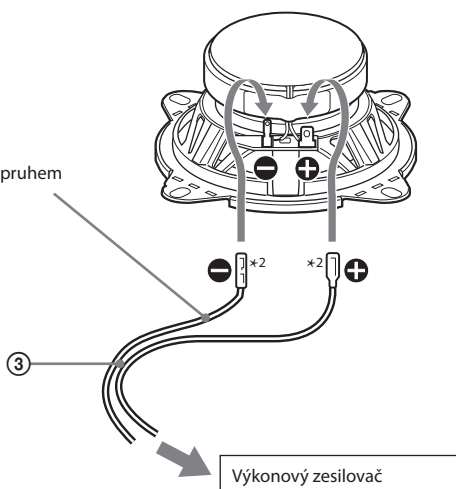
Jednotky: mm

*¹ Při použití (⊗): \varnothing 5 mm



2

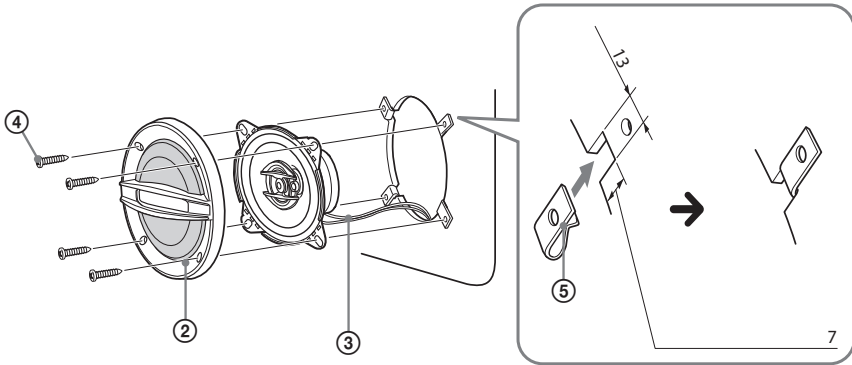
Kabel s černým pruhem



*² Bílý kabel — Levý reproduktor
Šedý kabel — Pravý reproduktor

3

Jednotky: mm



3-pásmový reproduktor

(XS-F1037SE)

2-pásmový reproduktor

(XS-F1027SE)

SK

Návod na použitie

XS-F1037SE

XS-F1027SE



Likvidácia starých elektrických a elektronických zariadení (Platí v Európskej únii a ostatných európskych krajinách so zavedeným separovaným zberom).

Tento symbol na výrobku alebo obale znamená, že s výrobkom nemôže byť nakladané ako s domovým odpadom. Namiesto toho je potrebné ho doručiť do vyhradeného zberného miesta na recykláciu elektrozariadení. Tým, že zaistíte správne zneškodnenie, pomôžete zabrániť potenciálnemu negatívnemu vplyvu na životné prostredie a ľudské zdravie, ktoré by v opačnom prípade hrozilo pri nesprávnom nakladaní s týmto výrobkom. Recyklácia materiálov pomáha uchovávať prírodné zdroje. Pre získanie ďalších podrobných informácií o recyklácii tohto výrobku kontaktujte prosím váš miestny alebo obecný úrad, miestnu službu pre zber domového odpadu alebo predajňu, kde ste výrobok zakúpili.

Informácia: Nasledovná informácia sa vzťahuje len na zariadenia predávané v krajinách aplikujúcich legislatívu EÚ

Výrobcom tohto produktu je spoločnosť Sony Corporation, 1-7-1 Konan Minato-ku Tokyo, 108-0075 Japonsko. Autorizovaným predstaviteľom ohľadom záležitostí týkajúcich sa nariadení EMC a bezpečnosti produktu je spoločnosť Sony Deutschland GmbH, Hedelfinger Strasse 61, 70327 Stuttgart, Nemecko. Ohľadom služieb alebo záručných záležitostí použite adresy uvedené v samostatnom servisnom alebo záručnom liste.

Bezpečnostné upozornenia

- Neprekračujte trvalo výkonové parametre reproduktorového systému.
- Predmety ako nahrané kazety, hodinky a osobné kreditné karty alebo iné, ktoré používajú magnetický záznam, neumiestňujte do blízkosti reproduktorového systému. Predídete tak poškodeniam, ktoré môžu vzniknúť v dôsledku pôsobenia magnetov reproduktorov.

Ak nemôžete nájsť vhodné miesto na montáž zariadenia, poraďte sa pred montážou s predajcom vášho automobilu alebo požiadať o radu najbližšieho predajcu Sony.

Technické údaje

XS-F1037SE

Reproduktor	Koaxiálny 3-pásmový: Hlbokotónový 10 cm, kónický Stredotónový 2,5 cm, symetrický kalotový Vysokotónový 0,6 cm, kalotový
Krátkodobý maximálny výkon ^{*1}	140 W ^{*2}
Menovitý výkon	30 W ^{*2}
Menovitá impedancia	4 Ohm
Výstupná úroveň akustického tlaku	85±2 dB (1 W, 1 m) ^{*2}
Frekvenčný rozsah	60 – 24 000 Hz ^{*2}
Hmotnosť	Cca 400 g / reproduktor
Dodávané príslušenstvo	Súčiastky pre montáž

XS-F1027SE

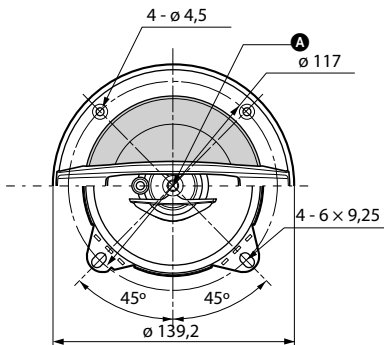
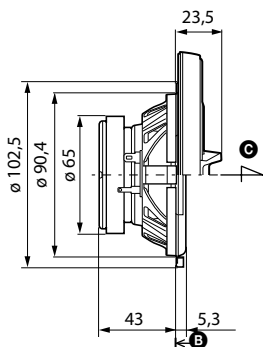
Reproduktor	Koaxiálny 2-pásmový: Hlbokotónový 10 cm, kónický Vysokotónový 2,5 cm, symetrický kalotový
Krátkodobý maximálny výkon ^{*1}	130 W ^{*2}
Menovitý výkon	30 W ^{*2}
Menovitá impedancia	4 Ohm
Výstupná úroveň akustického tlaku	85±2 dB (1 W, 1 m) ^{*2}
Frekvenčný rozsah	60 – 24 000 Hz ^{*2}
Hmotnosť	Cca 400 g / reproduktor
Dodávané príslušenstvo	Súčiastky pre montáž

Právo na zmeny vyhradené.

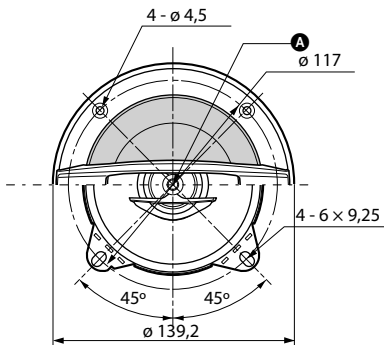
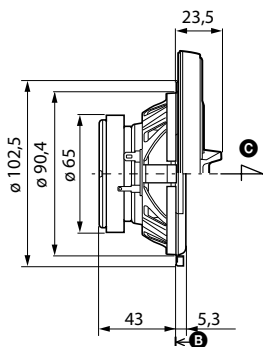
^{*1} "Krátkodobý maximálny výkon" môže byť tiež označený ako "špičkový výkon".

^{*2} Testovacie podmienky: IEC 60268-5 (2003-05)

XS-F1037SE



XS-F1027SE



A
Referenčný bod

B
Referenčná rovina

C
Referenčná os

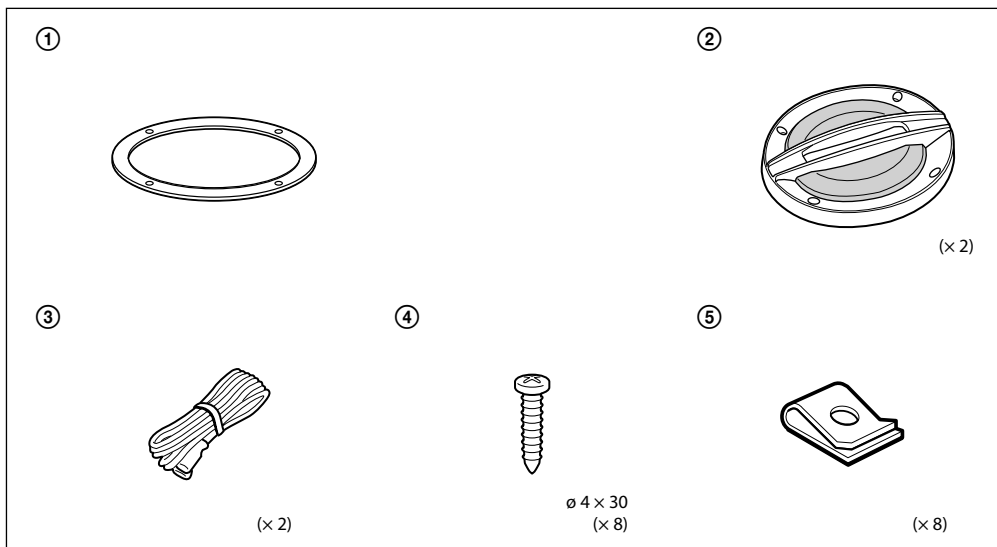
Montáž

Pred montážou

Pre montáž reproduktora je potrebná hĺbka najmenej 43 mm. Pozorne preto pred montážou zmerajte hĺbku priestoru, do ktorého plánujete reproduktor namontovať a skontrolujte, či reproduktor nebude prekážať žiadnym prvkom v automobile. Pri výbere montážneho miesta majte na pamäti nasledovné:

- Skontrolujte, či sa v priestore na montáž reproduktorov vo dverách (predných alebo zadných) alebo v zadnom paneli nenachádzajú žiadne prekážky.
- Montážny otvor môže byť už vyseknutý do vnútornej časti panela dverí (predných alebo zadných) alebo v zadnom paneli. V takomto prípade je potrebné upraviť len vonkajšiu časť panela.
- Ak budete montovať tento reproduktorový systém do dverí (predných alebo zadných), skontrolujte, či sa koncovky reproduktora, jeho rám alebo magnet nedotýkajú žiadnych vnútorných prvkov, ako je napríklad mechanizmus otvárania okien vo dverách (pri otváraní/zatváraní okien), atď. Skontrolujte tiež, či sa mriežka reproduktora nedotýka žiadnych vnútorných prvkov, napr. kľučky na sťahovanie okien, kľučky na otváranie dverí, opierky na ruky, odkladacích priestorov vo dverách, svetiel alebo sedadiel, atď.
- Ak budete montovať tento reproduktorový systém do zadného panela, skontrolujte, či sa koncovky reproduktora, jeho rám alebo magnet nedotýkajú žiadnych vnútorných prvkov, ako je napríklad mechanizmus otvárania batožinového priestoru (pri otváraní/zatváraní) atď. Skontrolujte tiež, či sa mriežka reproduktora nedotýka žiadnych vnútorných prvkov ako napr. bezpečnostné pásy, opierky hlavy, stredové brzdové svetlo, vnútorný kryt zadného stierača, čalúnenie alebo vzduchový filter atď.

Zoznam súčiastok



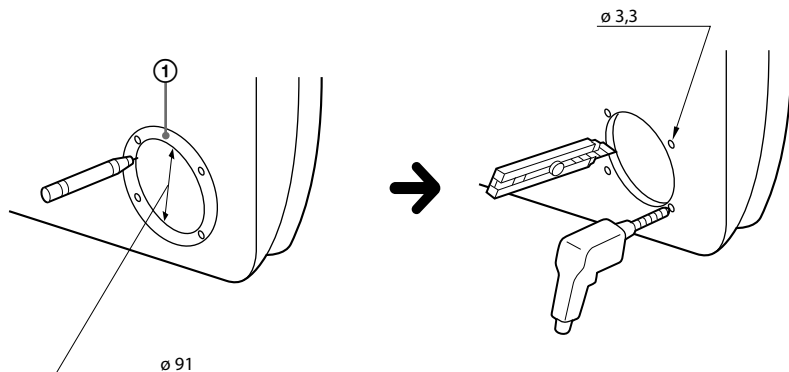
Montáž v interiéri vozidla

DVERE (PREDNÉ/ZADNÉ)

Jednotka: mm

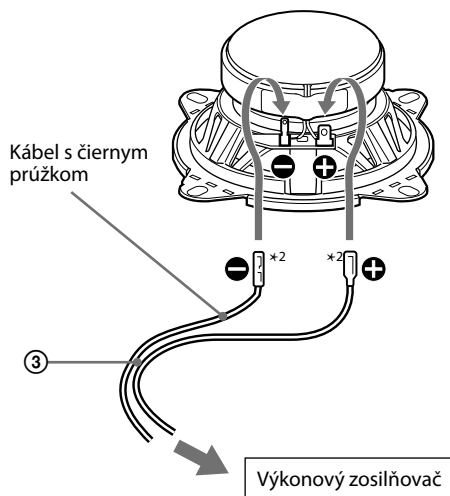
1

Označte a vyvrtajte štyri otvory pre skrutky s priemerom 3,2 mm*¹.



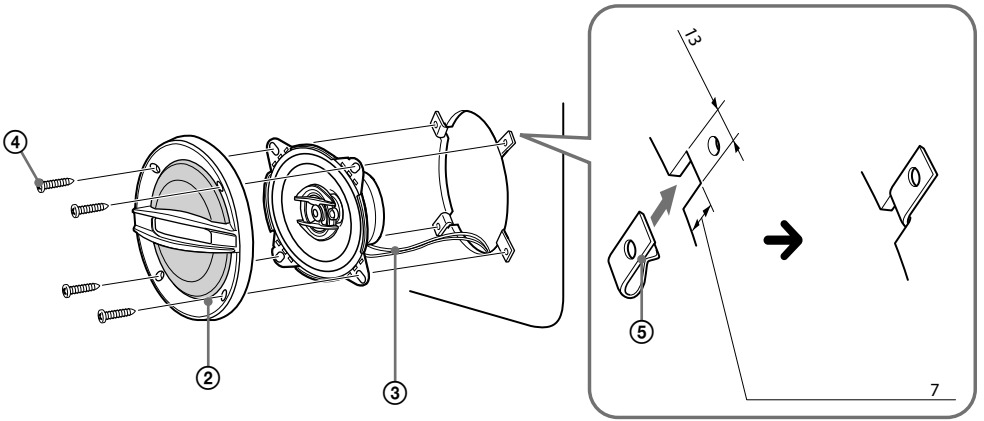
*¹Ak použijete ⑤ : ø 5 mm

2



*²Biely kábel — Ľavý reproduktor
Sivý kábel — Pravý reproduktor

3



<http://www.sony.net/>

Sony Corporation Printed in Czech Republic (EU)

CZ



Nakládání s nepotřebným elektrickým a elektronickým zařízením (platné v Evropské unii a dalších evropských státech uplatňujících oddělený systém sběru)

Tento symbol umístěný na výrobku nebo jeho balení upozorňuje, že by s výrobkem po ukončení jeho životnosti nemělo být nakládáno jako s běžným odpadem z domácnosti. Místo toho by měl být odložen do sběrného místa určeného k recyklaci elektronických výrobků a zařízení. Dodržením této instrukce zabráníte negativním dopadům na životní prostředí a zdraví lidí, které naopak může být ohroženo nesprávným nakládáním s výrobkem při jeho likvidaci. Recyklováním materiálů, z nichž je výrobek vyroben, pomůžete zachovat přírodní zdroje. Pro získání dalších informací o recyklaci tohoto výrobku kontaktujte prosím místní orgány státní správy, místní firmu zabezpečující likvidaci a sběr odpadů nebo prodejnu, v níž jste výrobek zakoupili.

SK



Likvidácia starých elektrických a elektronických zariadení (Platí v Európskej únii a ostatných európskych krajinách so zavedeným separovaným zberom)

Tento symbol na výrobku alebo obale znamená, že s výrobkom nemôže byť nakladané ako s domovým odpadom. Miesto toho je potrebné ho doručiť do vyhradeného zberného miesta na recykláciu elektrozariadení. Tým, že zaistíte správne zneškodnenie, pomôžete zabrániť potenciálnemu negatívnemu vplyvu na životné prostredie a ľudské zdravie, ktoré by v opačnom prípade hrozil pri nesprávnom nakladaní s týmto výrobkom. Recyklácia materiálov pomáha uchovávať prírodné zdroje. Pre získanie ďalších podrobných informácií o recyklácii tohoto výrobku kontaktujte prosím váš miestny alebo obecný úrad, miestnu službu pre zber domového odpadu alebo predajňu, kde ste výrobok zakúpili.