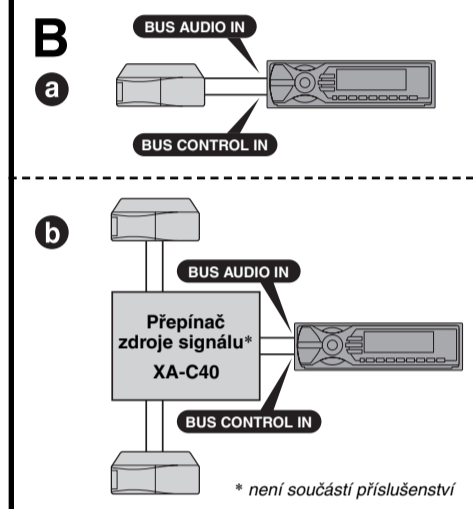
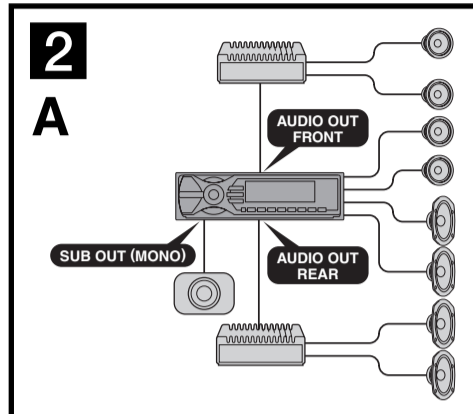
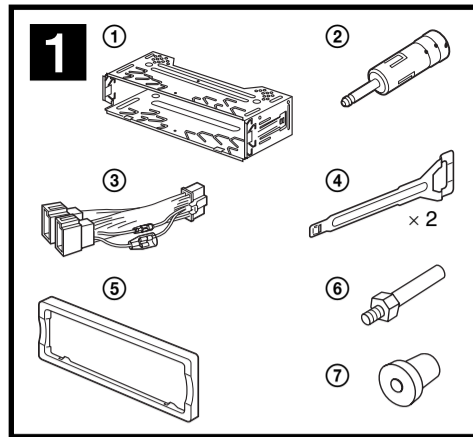


# Bluetooth™ audio systém

CZ Instalace/zapojení

## MEX-BT5100

© 2007 Sony Corporation Printed in Czech Republic (EU)



### Pozor

Nainstalujte tento přístroj do palubní desky automobilu, protože zadní strana tohoto přístroje se během provozu zahřívá.

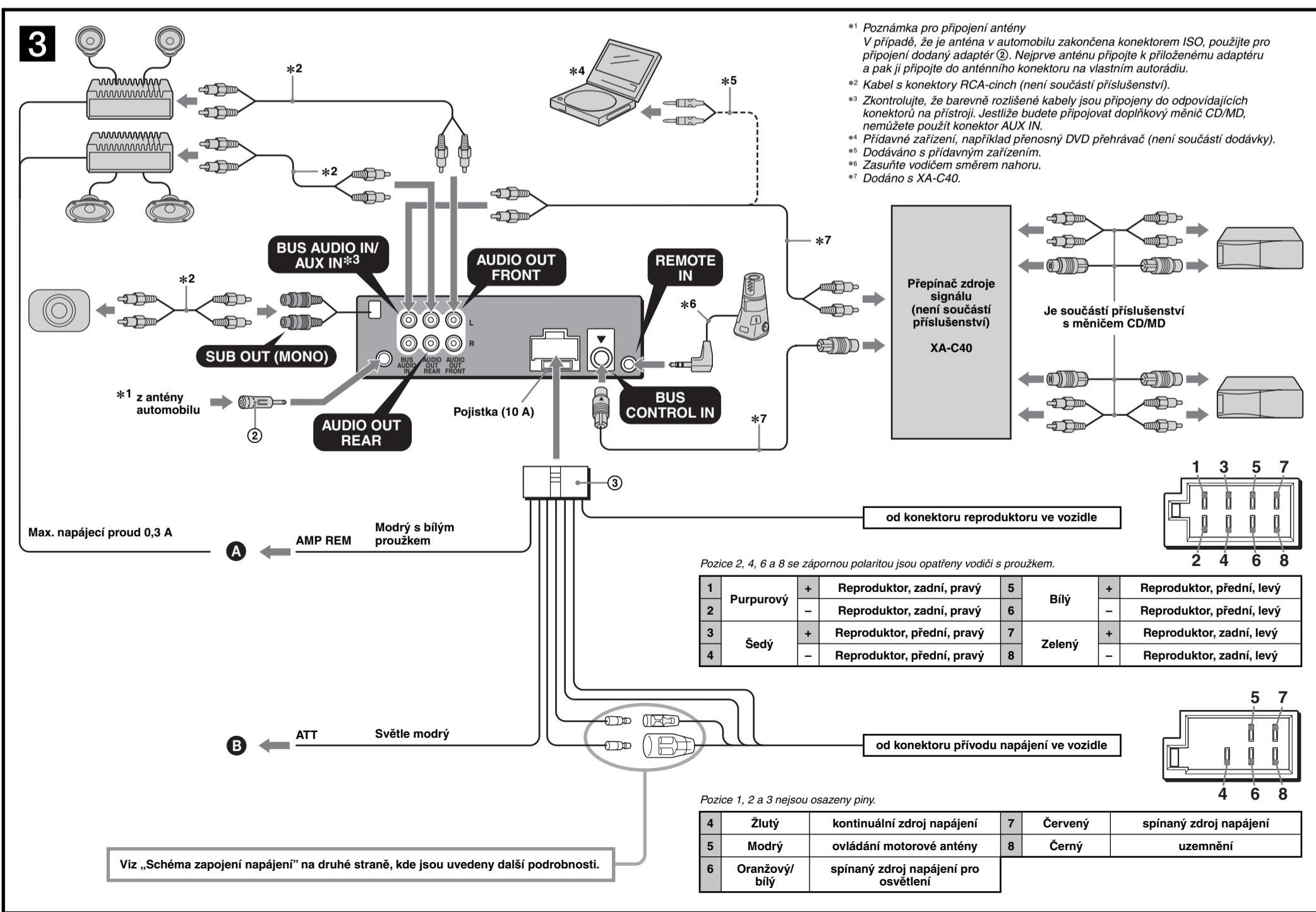
- Tento přístroj je určen pouze pro stejnosměrné napájení 12 V s uzemněným záporným pólem.
- Neved'te vodiče pod šrouby a zabraňte jejich zachycení v pohyblivých dílech (například kolejnicích sedadel).
- Před zapojováním vypněte klíč zapalování do polohy OFF (Vyp.), aby nedošlo ke zkratu.
- Propojovací napájecí kabel ③ připojte nejprve k přístroji a k reproduktorům a teprve pak jej připojte ke konektoru napájení elektrického příslušenství ve vozidle.
- Všechny uzemňovací vodiče přiveďte do společného uzemňovacího bodu.**
- Nezapomeňte z bezpečnostních důvodů zaizolovat veškeré volné nezapojené vodiče elektrikařskou izolační páskou.
- Nezakrývejte větrací otvory ani žebra chladiče na přístroji.

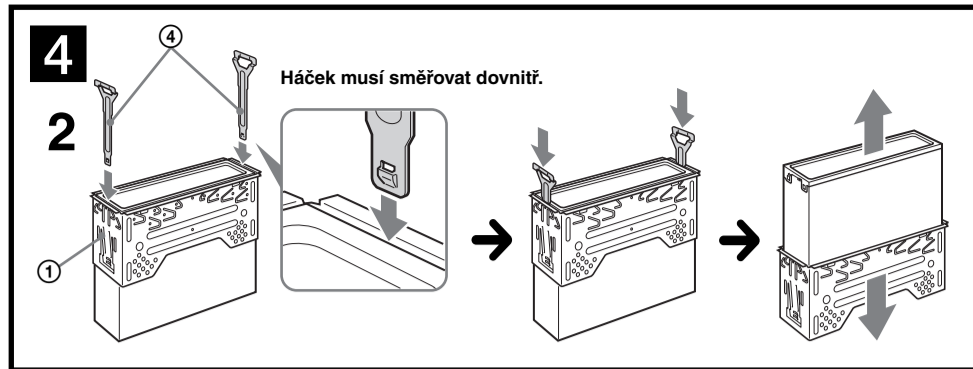
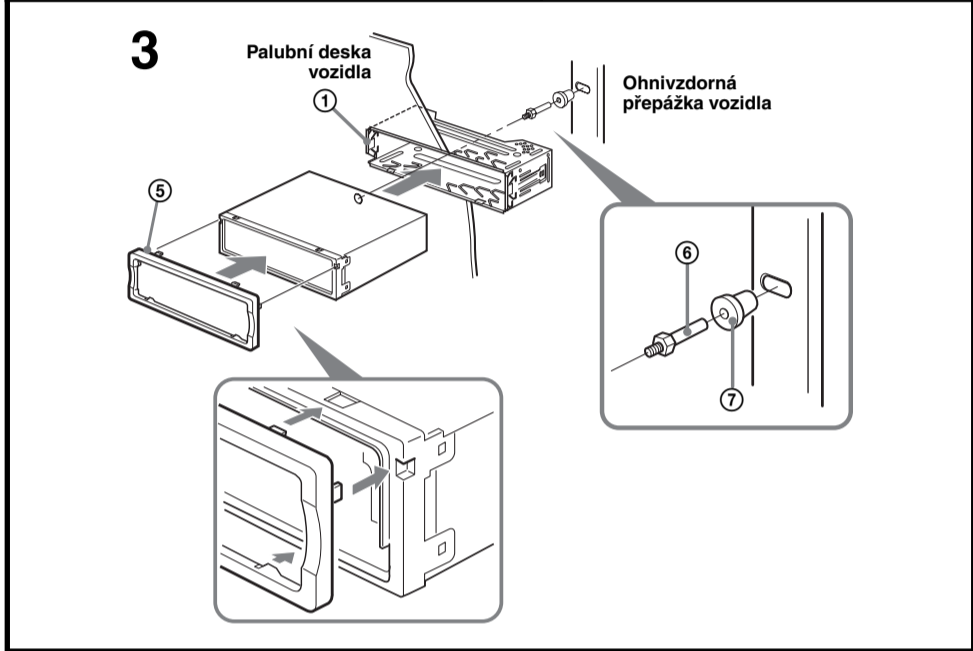
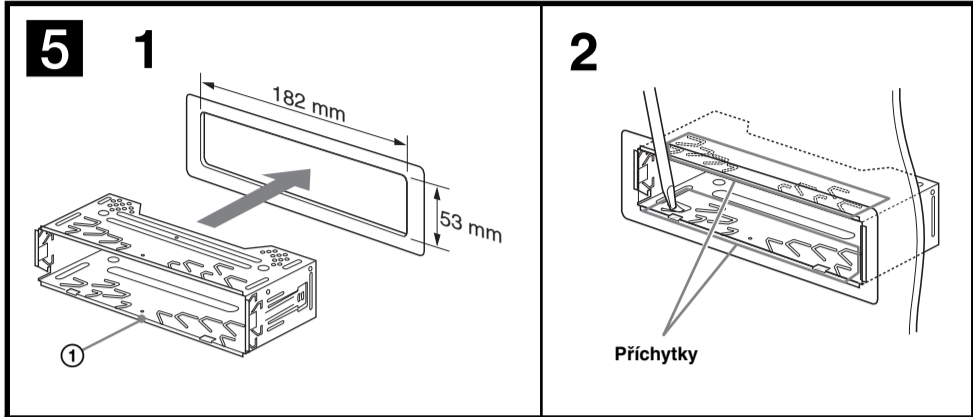
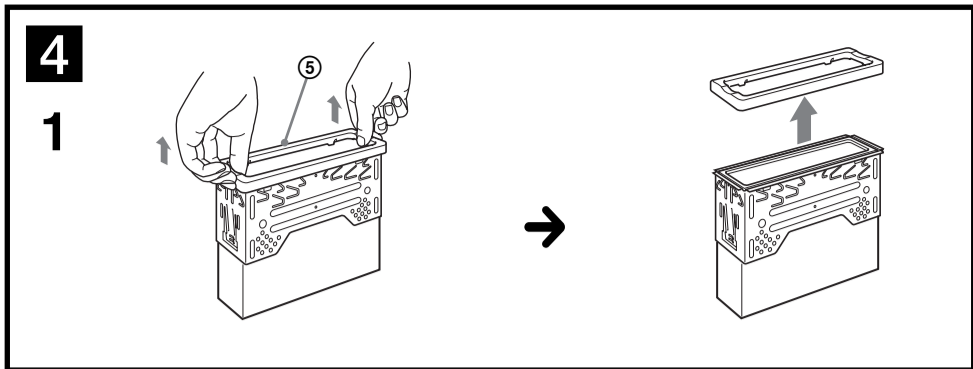
### Poznámky k napájecímu kabelu (žlutý)

- Pokud tento přístroj připojujete společně s dalšími stereo komponenty, musí být okruh kabeláže vozidla, ke kterému přístroj připojujete, dimenzován na vyšší elektrickou zátěž, než představuje součet hodnot pojistek všech připojovaných zařízení.
- Pokud žádný z okruhů kabeláže vozidla není dostatečně dimenzován, připojte přístroj přímo k akumulátoru vozidla.

### Seznam součástí 1

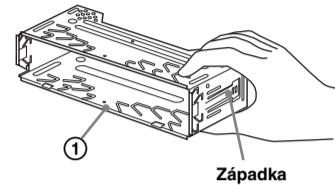
- Čísla v seznamu odpovídají číslům použitým v pokynech pro instalaci.
- Konzola ① a ochranný rámeček ⑤ jsou při dodání upevněny k přístroji. Před montáží přístroje použijte příložené uvolňovací klíče ④ pro demontáž konzoly ① a ochranného rámečku ⑤ z přístroje. Podrobné informace viz část „Odejmутí ochranného rámečku a konzoly ④” na druhé straně tohoto listu.
- Uvolňovací klíče ④ si uschovejte pro případné použití v budoucnu, protože jsou rovněž nezbytné pro vyjmutí přístroje z vozidla.**





#### Upozornění

S konzolou ① manipulujte opatrně, abyste si neporanili prsty.



#### Poznámka

Před instalací zkontrolujte, že úchytky po stranách konzoly ① jsou ohnuty dovnitř asi o 2 mm. V případě, že budou úchytky narovnané nebo ohnuté na druhou stranu, nebude přístroj správně instalován a může dojít k jeho nechtěnému vysunutí.

#### Příklad zapojení 2

##### Poznámky (2-A)

- Před zapojením zesilovače nezapomeňte připojit uzemňovací vodič.
- Výstražný alarm uslyšíte pouze při používání vestavěného zesilovače.

##### Rada (2-B-b)

Pro připojení dvou nebo více měničů CD/MD je nezbytný volič zdroje XA-C40 (není součástí příslušenství).

#### Schéma zapojení 3

##### A Do konektoru AMP REMOTE IN doplňkového výkonového zesilovače

Toto zapojení platí pouze pro zesilovače. Připojení jakéhokoliv jiného systému by mohlo vést k poškození přístroje.

##### B Ke kabelu rozhraní autotelefonu

#### Varování

Pokud máte na vozidle nainstalovanou motorovou anténu bez reléové skříňky, může po připojení tohoto přístroje prostřednictvím dodaného napájecího kabelu ③ dojít k poškození antény.

#### Poznámky týkající se ovládacích a napájecích kabelů

- Napájecí vodič motorové antény (modrý) dodává napětí +12 V stejnosměrných, jakmile zapnete tuner nebo pokud aktivujete funkci AF (Alternativní Frekvence) nebo funkci TA (Dopravní zpravodajství).

- Pokud je vaše vozidlo vybaveno anténou FM/MW/LW v zadním nebo bočním skle, zapojte napájecí vodič motorové antény (modrý) nebo napájecí vodič elektrického příslušenství vozidla (červený) k napájecímu kabelu anténního zesilovače ve voze. Se žádostí o podrobnosti se obraťte na nejbližší prodejce Sony.
- S tímto přístrojem není možno používat motorovou anténu bez reléové skříňky.

#### Zapojení pro uchování obsahu paměti autorádia

Pokud je zapojen žlutý kabel napájení, je paměť autorádia neustále napájena, i když je vypnut klíč zapalování.

#### Poznámky k zapojení reproduktorů

- Před zapojováním reproduktorů vypněte autorádio.
- Používejte reproduktory s impedancí 4 až 8 ohmů a s dostatečnou zatížitelností, aby nedošlo k jejich poškození.
- Nepřipojujte svorky reproduktorů ke kostře automobilu ani vzájemně nepřipojujte svorky levého reproduktoru se svorkami pravého reproduktoru.
- Nepřipojujte uzemňovací kabel přístroje k záporné (-) svorce reproduktoru.
- Nepokoušejte se zapojovat reproduktory paralelně.
- K tomuto přístroji připojujte pouze pasivní reproduktory. Při připojení aktivních reproduktorů (s vestavěným zesilovačem) ke svorkám reproduktorů může dojít k poškození přístroje.
- Abyste předešli chybné funkci přístroje, nepoužívejte vodiče pro vestavěné reproduktory nainstalované ve vašem vozidle, pokud je kabeláž těchto reproduktorů uspořádána tak, že přístroj sdílí společný záporný (-) vodič pro pravý a levý reproduktor.
- Nepřipojujte vzájemně vodiče reproduktorů tohoto přístroje.

#### Poznámka k zapojení

Pokud nejsou reproduktory a zesilovač připojeny správně, zobrazí se na displeji nápis „FAILURE“ (Selhání). V takovém případě se postarejte o to, aby reproduktory a zesilovač byly zapojeny správně.

#### Schéma zapojení napájení

Konektor napájení elektrického příslušenství vozidla se může u jednotlivých automobilů lišit. Prověřte schéma napájecího konektoru elektrického příslušenství vašeho vozidla a ujistěte se, že zapojení odpovídá. Existují tři základní typy (viz níže uvedené vyobrazení). Možná bude třeba, abyste přepojili pozice červeného a žlutého vodiče v propojovacím napájecím kabelu autorádia.

Po odpovídajícím přizpůsobení zapojení a správném uspořádání napájecích vodičů připojte autorádio ke konektoru napájení ve vozidle. Máte-li jakékoli dotazy nebo vyskytnou-li se problémy týkající se přístroje, které nejsou zahrnuté v tomto návodu, obraťte se prosím na prodejce vašeho vozidla.

#### Bezpečnostní upozornění

- Vyberte pečlivě místo, kam přístroj nainstalujete, aby nemohlo docházet k ovlivňování normálního ovládání vozidla.
- Vyvarujte se instalace přístroje tam, kde by byl vystaven prachu, nečistotám, nadměrným vibracím nebo vysokým teplotám, například na přímém slunci nebo u výstupů kanálů topení.
- Pro spolehlivou a bezpečnou instalaci používejte pouze příložené vybavení.

#### Nastavení úhlu upevnění

Přístroj namontujte pod úhlem menším než 45°.

#### Odejmutí ochranného rámečku a konzoly 4

Před instalací přístroje z něj odejměte ochranný rámeček ⑤ a konzolu ①.

- Odstraňte ochranný rámeček ⑤. Stiskněte obě strany ochranného okraje ⑤ a stáhněte jej.
- Odstraňte konzolu ①. Zasuňte oba uvolňovací klíče ④ mezi přístroj a konzolu ①, aby zacvakly na místo. Stáhněte konzolu ① směrem dolů a pak z ní vysuňte přístroj.

#### Příklad montáže 5

##### Instalace do palubní desky vozidla

##### Poznámky

- V případě potřeby vyhněte tyto přichytky směrem ven, aby byla konzola pevně uchycena (5-2).
- Zajistěte, aby byly čtyři západky na ochranném rámečku ⑤ správně zachyceny ve výřezech na přístroji (5-3).

#### Jak odejmout a nasadit přední panel 6

Před instalací přístroje z něj odejměte přední panel.

##### 6-A Pro odejmutí

Před odejmutím předního panelu nezapomeňte stisknout část označenou OFF. Stiskněte OPEN a pak posuňte přední panel vpravo a vysuňte jej směrem vlevo.

##### 6-B Pro připevnění

Umístěte otvor A v předním panelu na čep B na přístroji (viz vyobrazení) a pak levou stranu zasuňte dovnitř.

#### Upozornění pro automobily, které nemají na skříňce zapalování polohu ACC

Po vypnutí zapalování nezapomeňte stisknout a podržet tlačítko OFF (Vypnutí) na přístroji, aby zhasl displej.

V opačném případě se displej nevypne a bude se vybíjet akumulátor vozidla.

#### Tlačítko RESET

Po dokončení instalace a zapojení kabelů nezapomeňte špičatým předmětem (např. kuličkovým perem a podobně) stisknout tlačítko RESET, umístěné na přední straně za čelním panelem (přístupné po jeho odejmutí).

