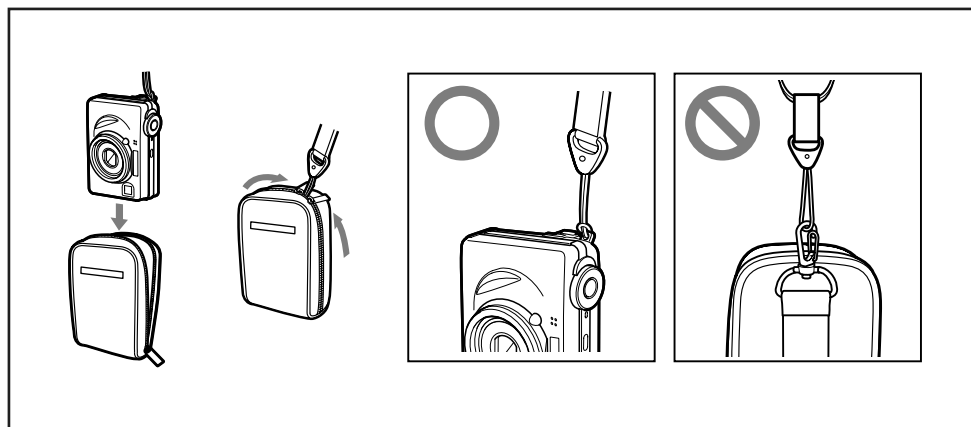


LCS-WD

Univerzální ochranné pouzdro

Návod k použití



Univerzální měkké ochranné pouzdro je vyrobeno speciálně pro digitální fotoaparáty Sony.

Použití

- Při vkládání a vyjímání fotoaparátu do/z ochranného pouzdra dbejte na to, aby fotoaparát nespadol na zem.
- Ochranné pouzdro nenechávejte na místech vystavených přímému slunečnímu záření, v zaparkovaném autě stojícím na slunci, blízko zdrojů tepla a podobně. Může to způsobit poškození pouzdra, nebo digitálního fotoaparátu uloženého uvnitř pouzdra.

Čištění

- Na čištění ochranného pouzdra nikdy nepoužívejte agresivní chemikálie nebo ředidla (lív, benzín, ředidla a pod.). Může to způsobit poškození pouzdra.