

AV Navigation

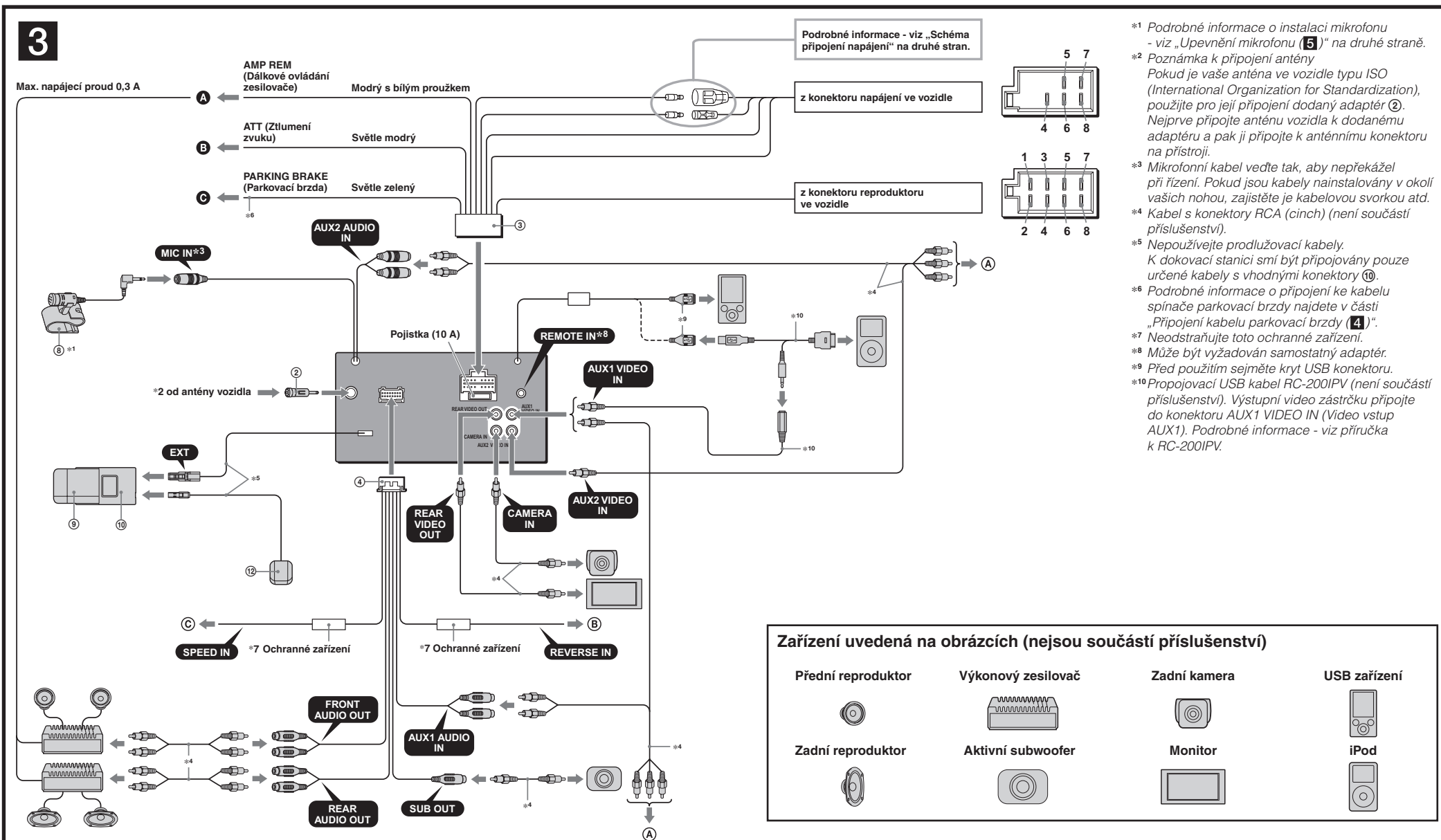
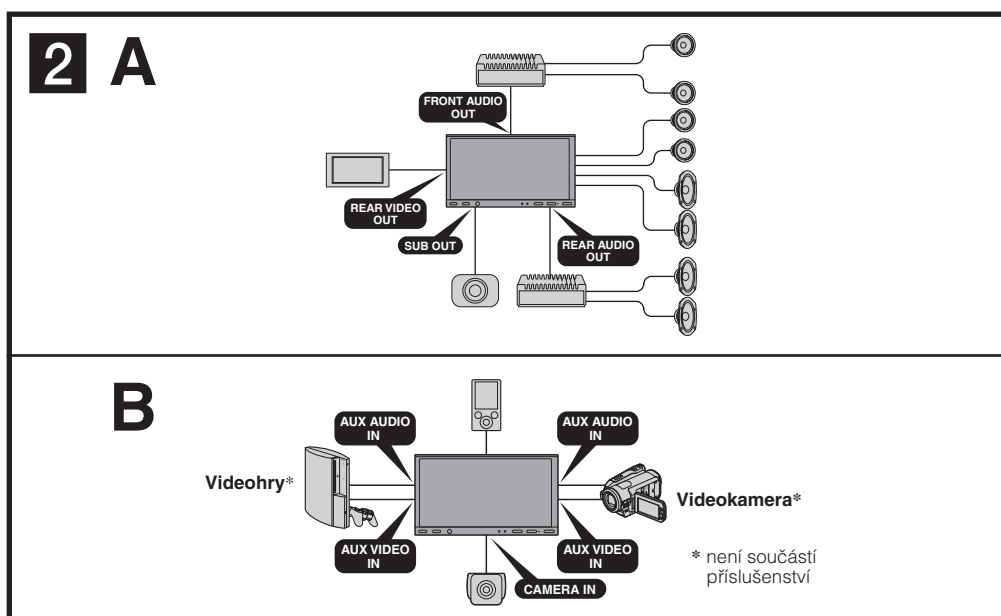
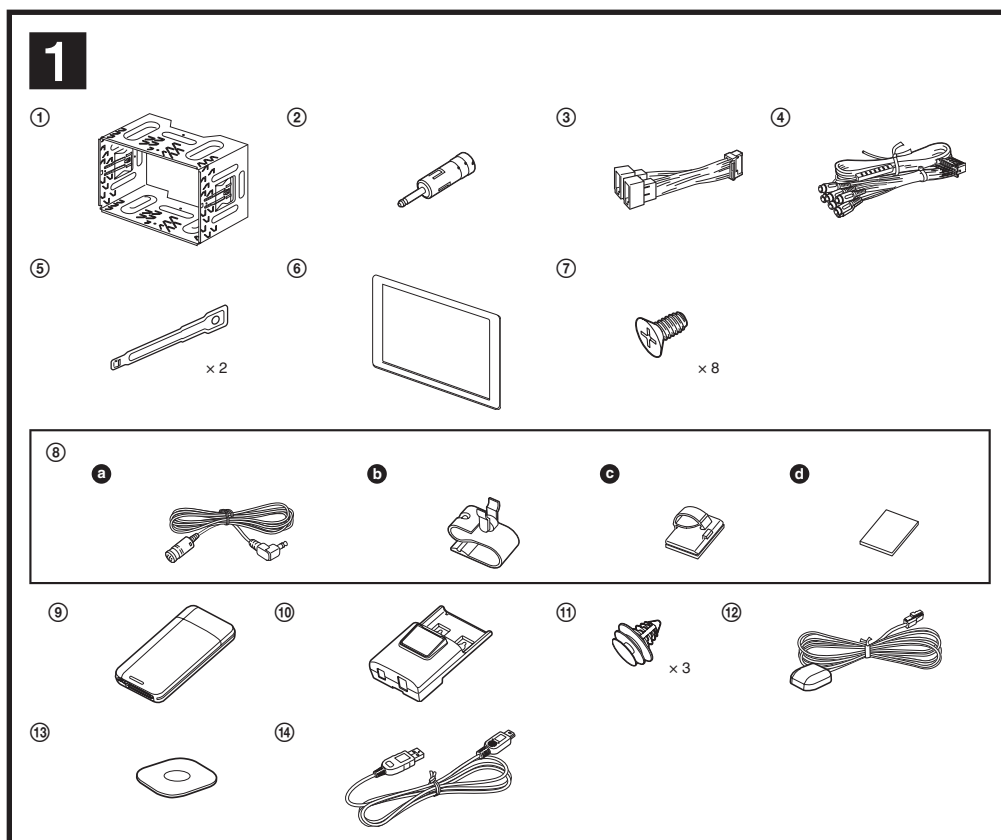
AV navigační systém

CZ Montáž/Instalace

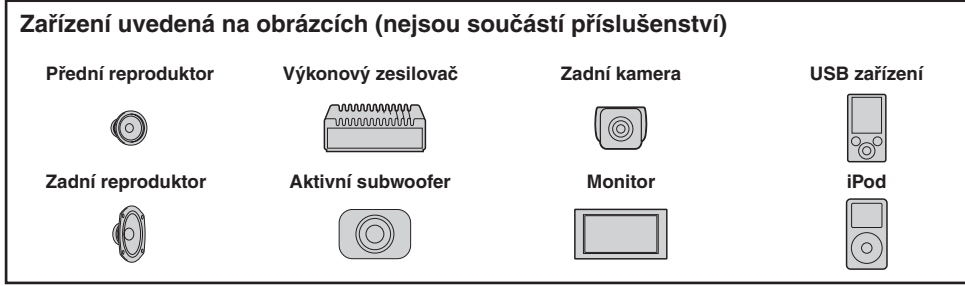
Pro účely vyobrazení se v této příručce používá model XNV-L77BT.

XNV-L77BT XNV-770BT
XNV-L66BT XNV-660BT

© 2010 Sony Corporation Vytisknuto v České republice



- *1 Podrobné informace o instalaci mikrofonu - viz „Upevnění mikrofonu (5)“ na druhé straně.
- *2 Poznámka k připojení antény. Pokud je vaše anténa ve vozidle typu ISO (International Organization for Standardization), použijte pro její připojení dodaný adaptér (2). Nejprve připojte anténu vozidla k dodanému adaptéru a pak ji připojte k anténnímu konektoru na přístroji.
- *3 Mikrofonní kabel vedte tak, aby nepřekážel při řízení. Pokud jsou kabely nainstalovány v okolí vašich nohou, zajistěte je kabelovou svorkou atd.
- *4 Kabel s konektory RCA (cinch) (není součástí příslušenství).
- *5 Nepoužívejte prodlužovací kabely. K dokovací stanici smí být připojovány pouze určené kabely s vhodnými konektory (10).
- *6 Podrobné informace o připojení ke kabelu spínače parkovací brzdy najdete v části „Připojení kabelu parkovací brzdy (4)“.
- *7 Neodstraňujte toto ochranné zařízení.
- *8 Může být vyžadován samostatný adaptér.
- *9 Před použitím sejměte kryt USB konektoru.
- *10 Propojovací USB kabel RC-200IPV (není součástí příslušenství). Výstupní video zástrčku připojte do konektoru AUX1 VIDEO IN (Video vstup AUX1). Podrobné informace - viz příručka k RC-200IPV.



Konektor napájení příslušenství v automobilu

4	Žlutý	nepřetržitý zdroj napájení	7	Červený	spínaný zdroj napájení
5	Modrý	ovládání automatické (motorové) antény	8	Černý	uzemnění (zem)
6	Oranžový/bílý	spínaný zdroj napájení pro osvětlení			

Pozice 1, 2 a 3 nejsou osazeny piny.

Konektor reproduktorů v automobilu

1	Fialový	+	Reproduktor, zadní, pravý	5	Bílý	+	Reproduktor, přední, levý
2		-	Reproduktor, zadní, pravý	6		-	Reproduktor, přední, levý
3	Šedý	+	Reproduktor, přední, pravý	7	Zelený	+	Reproduktor, zadní, levý
4		-	Reproduktor, přední, pravý	8		-	Reproduktor, zadní, levý

Pozice se zápornou polaritou 2, 4, 6 a 8 jsou opatřeny vodiči s proužkem.

