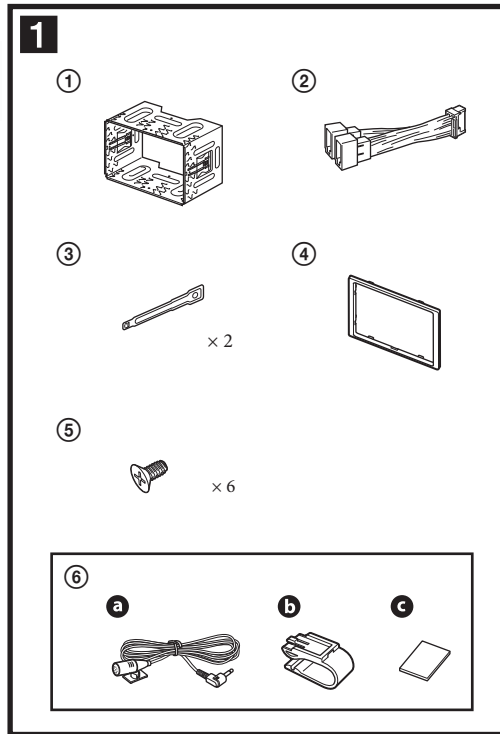




## Bluetooth® audio systém

**CZ** Instalace/Zapojení



Česky

### Upozornění

Nainstalujte tento přístroj do palubní desky vozidla, protože zadní strana tohoto přístroje se během provozu zahřívá.

- Tento přístroj je určen pouze pro napájení stejnosměrným napětím 12 V s uzemněným záporným pólem.
- Nevedte kabely pod šrouby a zabraňte jejich zachycení v pohyblivých dílech (například v kolejnicích sedadel).
- Před prováděním připojení vypněte zapalování vozidla, aby nedošlo ke zkratu.
- Napájecí kabel (2) nejprve připojte k přístroji a reproduktorům a teprve pak jej připojte ke konektoru pro napájení elektrického příslušenství ve vozidle.
- **Veďte všechny uzemňovací kabely ke společnému uzemňovacímu bodu (zemi).**
- Z bezpečnostních důvodů nezapomeňte zaizolovat veškeré volně nezapojené kabely elektrikařskou izolační páskou.

#### Poznámky k napájecímu kabelu (žlutý)

- Pokud tento přístroj připojujete společně s dalšími stereo zařízeními, musí být okruh kabeláže vozidla, ke kterému přístroj připojujete, dimenzován na vyšší elektrickou zátěž, než představuje součet hodnot pojistek všech připojovaných zařízení.
- Pokud žádný z okruhů kabeláže vozidla není dostatečně dimenzován, připojte přístroj přímo k akumulátoru vozidla.

### Seznam součástí (1)

- Čísla v seznamu odpovídají číslům použitým v textu.
- Konzola (1) je při dodání upevněna k přístroji. Před instalací přístroje použijte uvolňovací klíče (3) pro demontáž konzoly (1) z přístroje. Podrobné informace najdete v části „Odejmутí konzoly (4)“ na opačné straně listu.
- **Uvolňovací klíče (3) uschovejte pro případné použití v budoucnu, protože jsou rovněž nezbytné pro vyjmutí přístroje z vozidla.**

#### Upozornění

S konzolou (1) manipulujte opatrně, abyste si neporanili prsty.

### Příklad připojení (2)

#### Přímé připojení subwooferu (2-B)

Podrobné informace o nastavení pro toto připojení najdete v dodávaném návodu k obsluze.

\* Nepřipojujte při tomto připojení reproduktor.

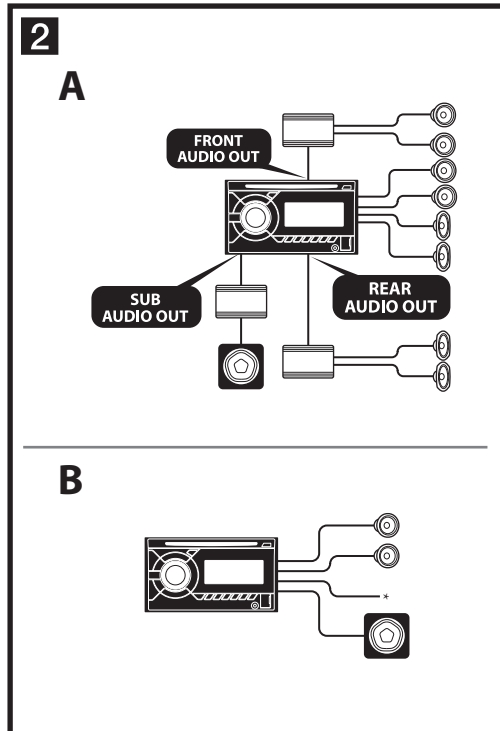
#### Poznámky

- Zajistěte, aby byl uzemňovací kabel připojen před připojením zesilovače.
- Výstražný alarm uslyšíte pouze v případě, že používáte vestavěný zesilovač.

### Schéma zapojení (3)

#### Varování

Pokud máte ve vozidle nainstalovanou automatickou (motorovou) anténu bez reléové skříňky, může po připojení tohoto přístroje prostřednictvím dodávaného napájecího kabelu (2) dojít k poškození antény.



<sup>\*1</sup> Pokud konektor antény nevyhovuje, použijte v závislosti na typu vozidla adaptér (není součástí příslušenství).

<sup>\*2</sup> Kabel s konektory RCA (cinch) (není součástí příslušenství).

<sup>\*3</sup> V závislosti na typu vozidla použijte adaptér pro kabelový dálkový ovladač (není součástí příslušenství).

<sup>\*4</sup> Impedance reproduktorů: 4 – 8 ohmů x 4

<sup>\*5</sup> Vstupní kabel mikrofonu vedte tak, aby vám nepřekážel při řízení (i pokud jej nebudete používat). Pokud je kabel veden v oblasti vašich nohou, zajistěte jej pomocí kabelové svorky atd.

<sup>\*6</sup> Podrobné informace o instalaci mikrofonu najdete v části „Instalace mikrofonu (3)“ na opačné straně.

1 Fialový	+	Reproduktor, zadní, pravý
2	-	Reproduktor, zadní, pravý
3 Šedý	+	Reproduktor, přední, pravý
4	-	Reproduktor, přední, pravý
5 Bílý	+	Reproduktor, přední, levý
6	-	Reproduktor, přední, levý
7 Zelený	+	Reproduktor, zadní, levý
8	-	Reproduktor, zadní, levý

Pozice se zápornou polaritou 2, 4, 6 a 8 jsou opatřeny kabely s proužkem.

4 Žlutý	nepřetržitý zdroj energie
5 Modrý s bílým proužkem	automatická (motorová) anténa/ovládání výkonového zesilovače (REM OUT)
6 Oranžový/bílý	spínaný zdroj energie pro osvětlení
7 Červený	spínaný zdroj energie
8 Černý	zem (uzemnění)

Pozice 1, 2 a 3 nejsou osazeny píny.

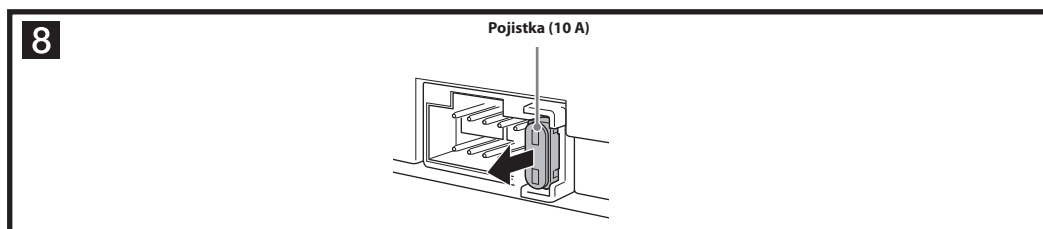
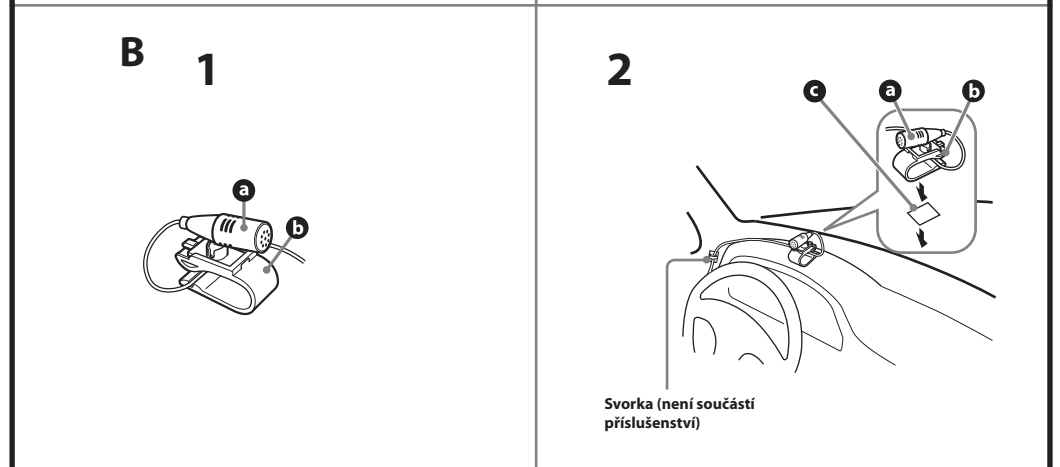
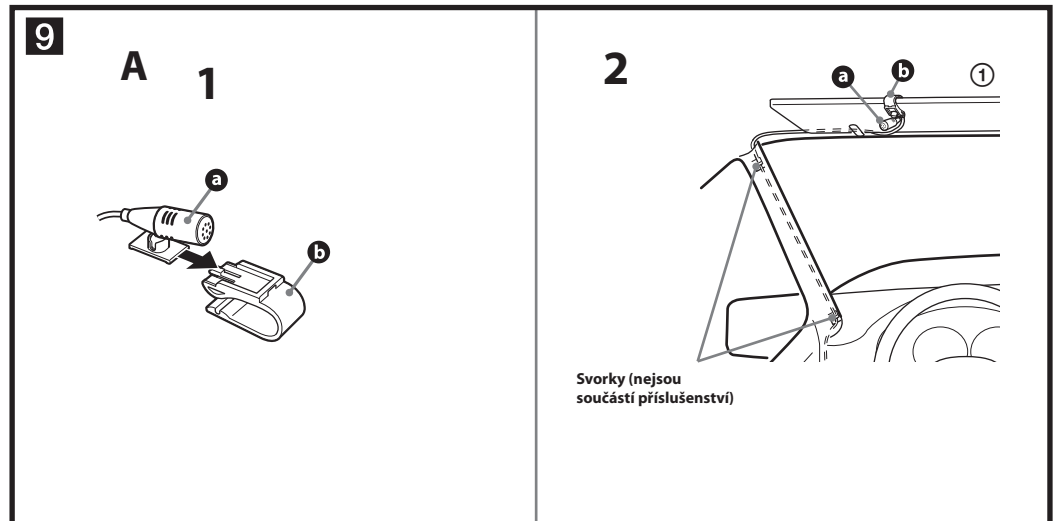
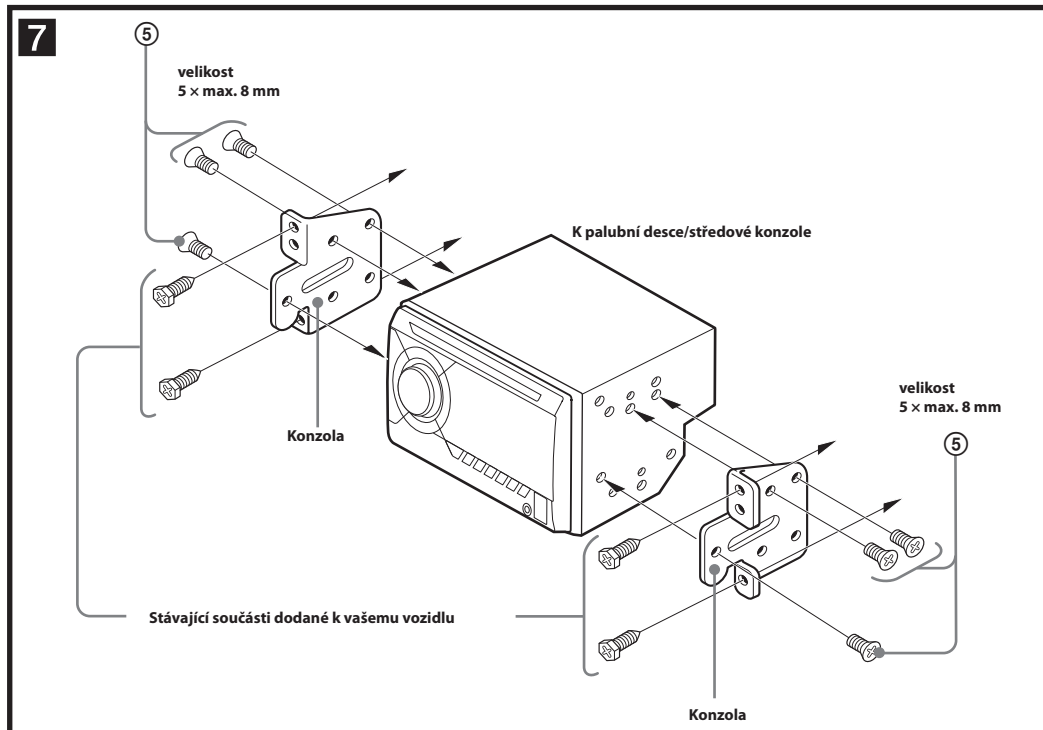
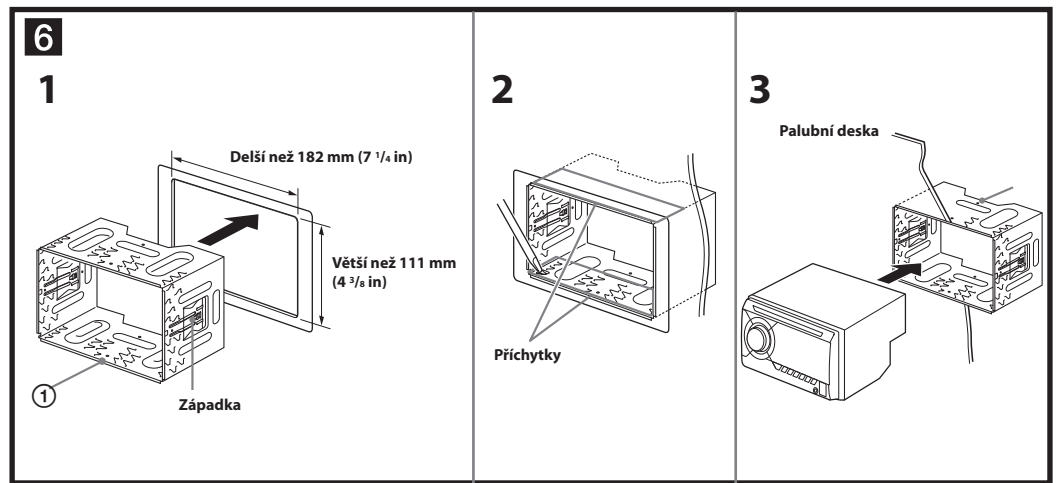
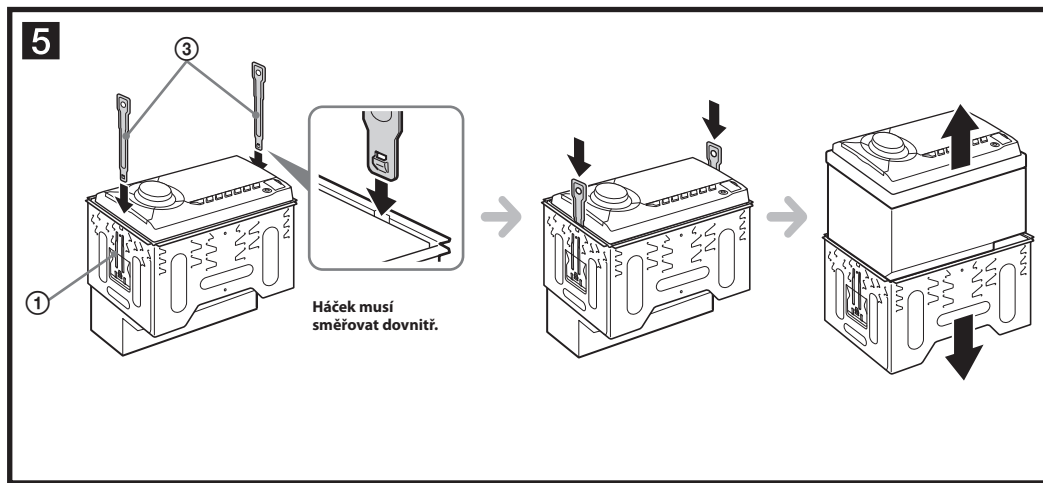
Zařízení uvedená na obrázcích (nejsou součástí příslušenství)

Přední reproduktor

Subwoofer

Výkonový zesilovač

Zadní reproduktor



#### Poznámky k ovládacím a napájecím kabelům

- Kabel REM OUT (modrý s bílým proužkem) dodává po zapnutí přístroje stejnosměrné napětí +12 V.
- Při použití volitelného výkonového zesilovače připojte kabel REM OUT (modrý s bílým proužkem) nebo napájecí kabel elektrického příslušenství vozidla (červený) k jeho vstupu AMP REMOTE IN.
- Pokud je vaše vozidlo vybaveno anténou FM/MW/LW vestavěnou v zadním nebo bočním skle, připojte kabel REM OUT (modrý s bílým proužkem) nebo napájecí kabel elektrického příslušenství vozidla (červený) k napájecí svorce existujícího anténního zesilovače ve vozidle. Se žádostí o podrobné informace se obraťte na vašeho prodejce.
- Společně s tímto přístrojem není možno používat automatickou (motorovou) anténu bez reléové skříňky.

#### Připojení pro uchování obsahu paměti

Jestliže je připojen žlutý kabel napájení, bude paměťový okruh neustále napájen, a to i tehdy, pokud je vypnuto zapalování.

#### Poznámky k připojení reproduktorů

- Před připojováním reproduktorů vypněte přístroj.
- Používejte reproduktory s impedancí 4 až 8 ohmů, které mají dostatečnou výkonovou zatížitelnost, aby nedošlo k jejich poškození.
- Nepřipojujte svorky reproduktorů ke kostře vozidla a nepropojujte vzájemně svorky levého reproduktoru se svorkami pravého reproduktoru.
- Nepřipojujte uzemňovací kabel tohoto přístroje k záporné (-) svorce reproduktoru.
- Nepokoušejte se připojovat reproduktory paralelně.
- K tomuto přístroji připojujte pouze pasivní reproduktory. Při připojení aktivních reproduktorů (s vestavěným zesilovačem) ke svorkám reproduktorů může dojít k poškození přístroje.
- Abyste předešli poruše funkce přístroje, nepoužívejte kabely pro vestavěné reproduktory nainstalované ve vašem vozidle, pokud je kabeláž těchto reproduktorů uspořádána tak, že přístroj sdílí společný záporný (-) kabel pro pravý a levý reproduktor.
- Nepropojujte vzájemně kabely reproduktorů tohoto přístroje.

#### Poznámka k připojení

Pokud není reproduktor a zesilovač připojen správně, zobrazí se na displeji zpráva „FALURE“ (Porucha). V takovém případě připojte reproduktory a zesilovač správně.

## Schéma zapojení napájení

(4)

Konektor pro napájení elektrického příslušenství vozidla se může u jednotlivých vozidel lišit. Prověřte schéma zapojení konektoru pro napájení elektrického příslušenství ve vašem vozidle, abyste se ujistili, že je připojení správné. Existují tři základní typy (4-1, 4-2, 4-3). Možná bude nutné přepojit pozice červeného a žlutého kabelu v napájecím kabelu stereo autorádia.

Po odpovídajícím přizpůsobení připojení a správném uspořádání napájecích kabelů připojte přístroj ke konektoru napájení ve vozidle. Máte-li jakékoli dotazy nebo vyskytnou-li se při připojování problémy, které nejsou uvedeny v této příručce, obraťte se prosím na prodejce vašeho vozidla.

## Bezpečnostní upozornění

- Pečlivě vyberte místo pro instalaci tak, aby přístroj nepřekážel běžným úkonům při řízení.
- Vyvarujte se instalace přístroje tam, kde by byl vystaven prachu, nečistotám, nadměrným vibracím nebo vysokým teplotám, jako například na přímém slunci nebo u výstupních otvorů topení.
- Pro spolehlivou a bezpečnou instalaci používejte pouze příložené montážní vybavení.

## Volba montážního úhlu

Přístroj namontujte pod úhlem menším než 45°.

## Odejmutí konzoly (5)

Před instalací přístroje z něj odejměte konzolu (1).

- Zasuňte oba uvolňovací klíče (3) mezi přístroj a konzolu (1) tak, aby zacvakly na místo.
- Stáhněte konzolu (1) směrem dolů a pak z ní vysuňte přístroj.

## Příklad montáže (6)

Instalace do palubní desky

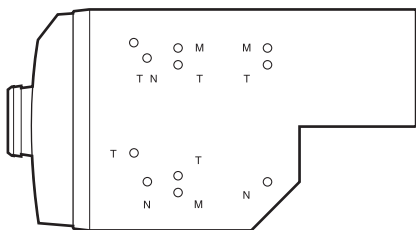
#### Poznámky

- Před instalací zajistěte, aby byly západky po obou stranách konzoly (1) ohnuté o 3,5 mm (1/8 in) směrem dovnitř. Pokud jsou tyto západky rovné nebo ohnuté směrem ven, přístroj se nainstaluje pevně a může dojít k jeho vysunutí (6-1).
- V případě potřeby ohněte tyto přichytky směrem ven, aby byla konzola pevně uchycena (6-2).
- Upevněte přístroj do dodané konzoly (1) (6-3).

## Montáž přístroje do japonského vozidla (7)

Některé japonské značky vozidel neumožňují instalaci tohoto přístroje. V takovém případě prosím požádejte o pomoc vašeho prodejce Sony.

Při montáži tohoto přístroje do předem nainstalovaných konzol ve vašem vozidle připevněte dodané šrouby (5) do příslušných otvorů podle typu vašeho vozidla: T pro značku TOYOTA, M pro značku MITSUBISHI a N pro značku NISSAN.



#### Poznámka

Abyste se vyvarovali poškození, použijte pro instalaci pouze dodané šrouby (5).

## Varování - pokud není zapalování vašeho vozidla vybaveno polohou ACC

Nezapomeňte nastavit funkci Auto Off (Automatické vypnutí). Podrobné informace najdete v dodávaném návodu k obsluze. Po vypnutí přístroje bude přístroj po uplynutí nastavené doby automaticky zcela odpojen od napájení, což zabraňuje vybití akumulátoru.

Pokud funkci Auto Off (Automatické vypnutí) nenastavíte, tak při každém vypnutí zapalování stiskněte tlačítko (SOURCE/OFF) a podržte jej tak dlouho, dokud displej nezhasne.

## Výměna pojistky (8)

Při výměně pojistky zajistěte, aby byla použita pojistka odpovídající jmenovitému proudu uvedenému na původní pojistce. Jestliže dojde k přepálení pojistky, zkontrolujte připojení napájení a vyměňte pojistku. Pokud se pojistka po výměně znovu přepálí, může se jednat o vnitřní poruchu. V takovém případě prosím požádejte o pomoc nejbližšího prodejce Sony.

## Instalace mikrofonu (9)

Pro zachycení vašeho hlasu během handsfree telefonování je třeba nainstalovat mikrofon (součást příslušenství).

#### Upozornění

- Chraňte mikrofon před extrémně vysokou teplotou a vlhkostí.
- Pokud dojde k omotání kabelu kolem sloupku řízení nebo řadicí páky, může to být velmi nebezpečné. Dbejte na to, aby vám kabel ani ostatní součásti žádným způsobem nepřekážely při řízení.
- Pokud je vaše vozidlo vybaveno airbagy nebo jiným ochranným systémem pro absorpci nárazů, obraťte se před upevněním mikrofonu na obchod, kde jste tento přístroj zakoupili nebo na prodejce vašeho vozidla.

#### 9-A Upevnění na sluneční clonu

- Upevněte mikrofon (a) ke svorce (b).
- Upevněte svorku (6) na sluneční clonu.
- Upevněte svorky (nejsou součástí příslušenství) a upravte délku a umístění kabelu tak, aby vám nepřekážely při řízení.

#### 9-B Upevnění k palubní desce

- Upevněte mikrofon (a) ke svorce (b) a zatlačte kabel do drážky na svorce (b).
- Upevněte svorku (6) k palubní desce pomocí oboustranné lepicí pásky (c).
- Upevněte svorku (není součástí příslušenství) a upravte délku a umístění kabelu tak, aby vám nepřekážely při řízení.

#### Poznámky

- Před přilepením oboustranné lepicí pásky (c) očistěte povrch palubní desky suchým hadříkem.
- Nastavte mikrofon do vhodné polohy.
- Mikrofon (a) lze upevnit i bez použití svorky (b).
- V takovém případě upevněte mikrofon přímo k palubní desce pomocí oboustranné lepicí pásky (c). Nepoužívejte svorku (b) uschovte pro budoucí použití.

### 4

Konektor pro napájení elektrického příslušenství vozidla

7	5	3	1
8	6	4	2

1

Červený      Červený

Žlutý      Žlutý

4	Žlutý	nepřetržitý zdroj energie
7	Červený	spínaný zdroj energie

2

Červený      Červený

Žlutý      Žlutý

4	Žlutý	spínaný zdroj energie
7	Červený	nepřetržitý zdroj energie

3

Červený      Červený

Žlutý      Žlutý

vozidlo, jehož spínací skříňka (zapalování) není vybavena polohou ACC (elektrické příslušenství)