

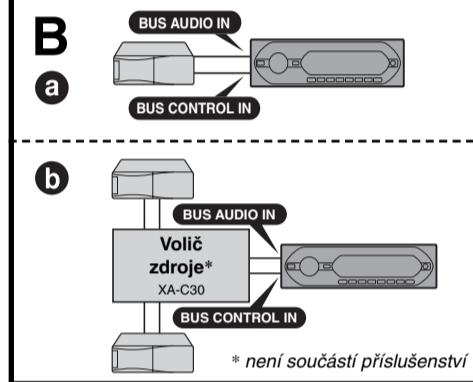
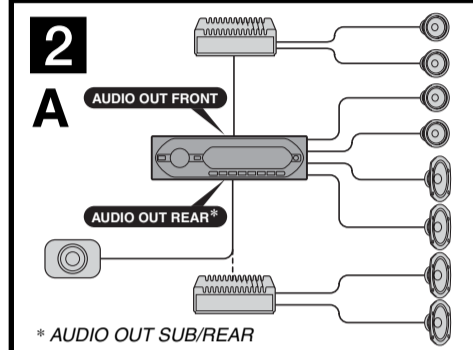
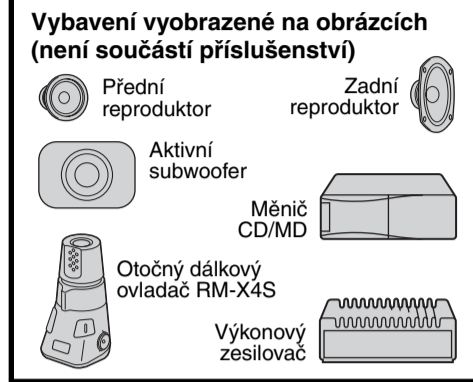
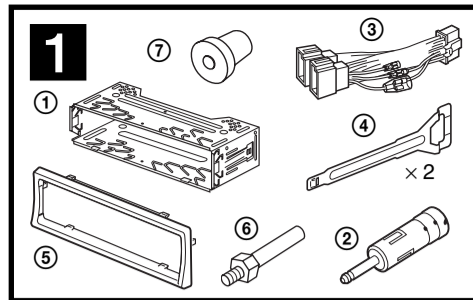
FM/MW/LW Compact Disc Player

FM/MW/LW autorádio s CD přehrávačem

CZ Instalace/Zapojení

CDX-GT300S CDX-GT300

© 2005 Sony Corporation Printed in Czech Republic (EU)



Upozornění

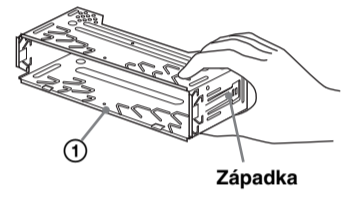
- Toto zařízení je určeno pouze pro stejnosměrné napájení 12 V s uzemněným záporným pólem.
- Nevedte vodiče pod šrouby a zabraňte jejich zachycení v pohyblivých dílech (například kolejnicích sedadel).
- Před zapojováním otočte klíč zapalování do polohy OFF (vypnuto), aby nedošlo ke zkratu.
- Připojte připojovací napájecí kabel (3) nejprve k přístroji a reproduktorům a teprve pak jej připojte ke konektoru napájení elektrického příslušenství ve vozidle.
- Všechny uzemňovací vodiče přiveďte do společného uzemňovacího bodu.
- Nezapomenejte z bezpečnostních důvodů zaizolovat veškeré volně nezapojené vodiče elektrikařskou izolační páskou.

- Poznámky k napájecímu kabelu (žlutý)**
- Pokud tento přístroj připojujete společně s dalšími stereo komponenty, musí být okruh kabeláže vozidla, ke kterému přístroj připojujete, dimenzován na vyšší elektrickou zátěž, než představuje součet hodnot pojistek všech připojovaných zařízení.
 - Pokud žádný z okruhů kabeláže vozidla není dostatečně dimenzován, připojte přístroj přímo k akumulátoru vozidla.

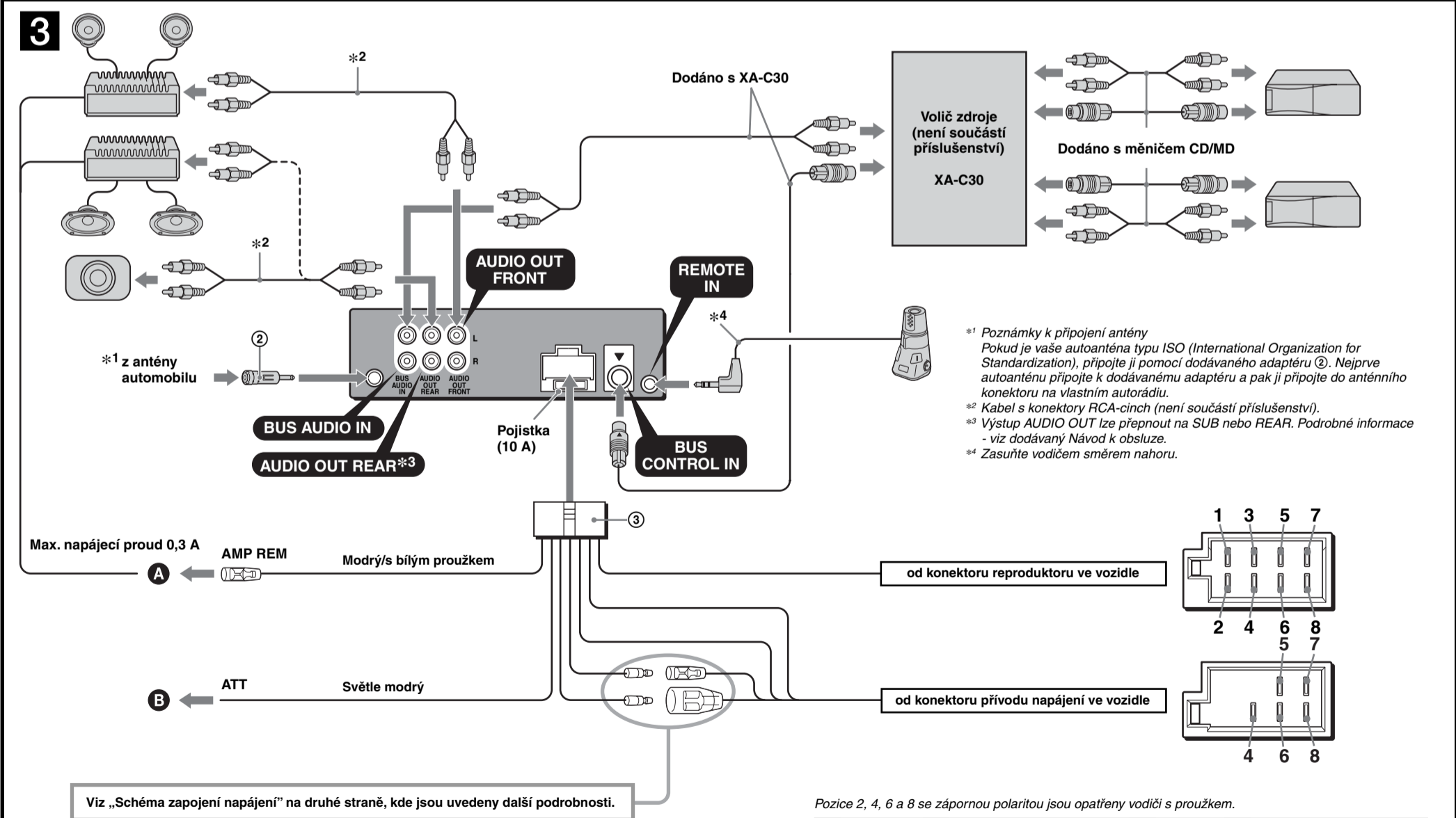
Seznam součástí (1)

- Číslo v seznamu odpovídá číslům použitým v pokynech pro instalaci.
- Konzola (1) a ochranný rámeček (5) jsou při dodání upevněny k přístroji. Před montáží přístroje použijte příložené uvolňovací klíče (4) pro demontáž konzoly (1) a ochranného rámečku (5) z přístroje. Podrobné informace - viz část „Odejmутí ochranného rámečku a konzoly (4)“ na druhé straně obalu.
- Uvolňovací klíče (4) si uschovejte pro případné použití v budoucnu, protože jsou rovněž nezbytné pro vyjmutí přístroje z vozidla.

Pozor
S konzolou (1) manipulujte opatrně, abyste si neporanili prsty.



Poznámka
Před instalací zajistěte, aby byly západky na obou stranách konzoly (1) ohnuty 2 mm směrem dovnitř. Pokud jsou západky rovné, nebo ohnuté směrem ven, nebude přístroj bezpečně nainstalován a může vyskočit ven.



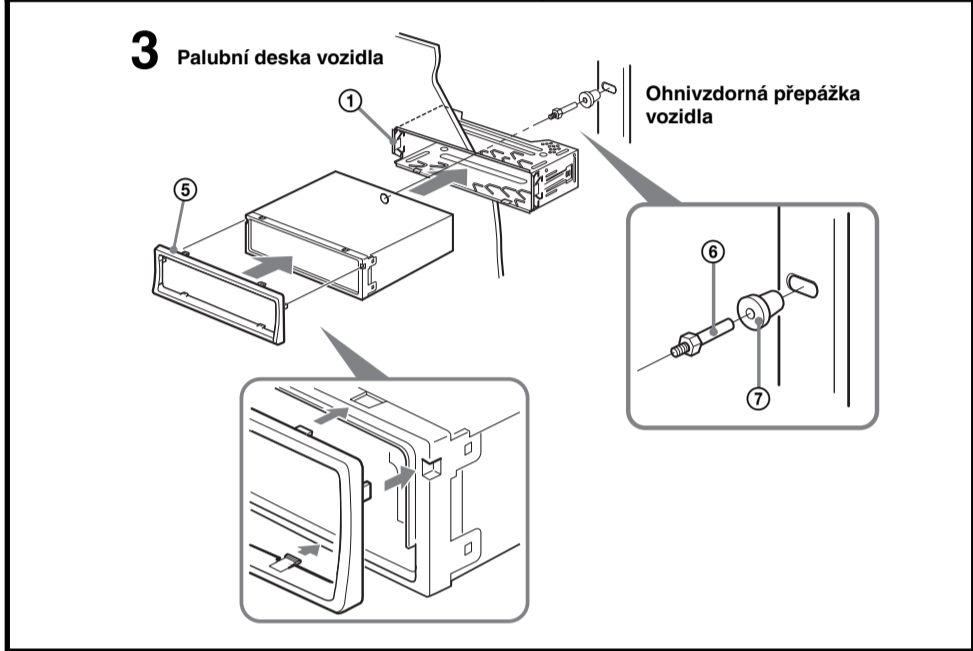
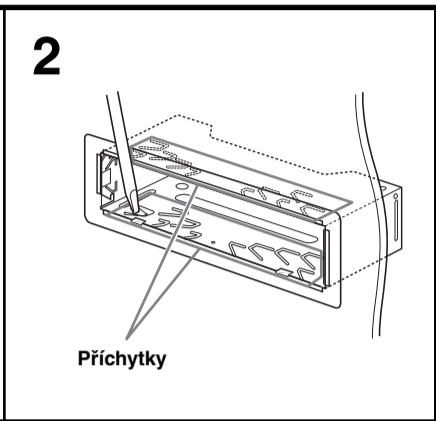
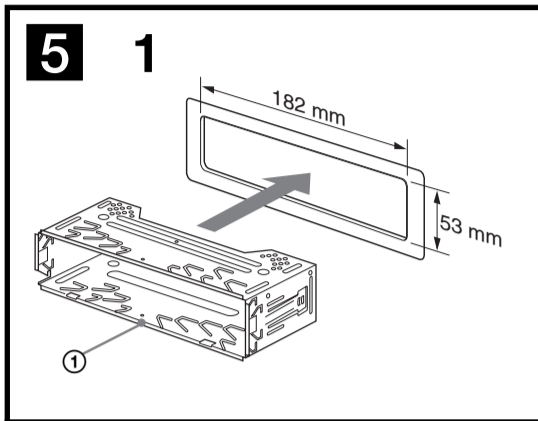
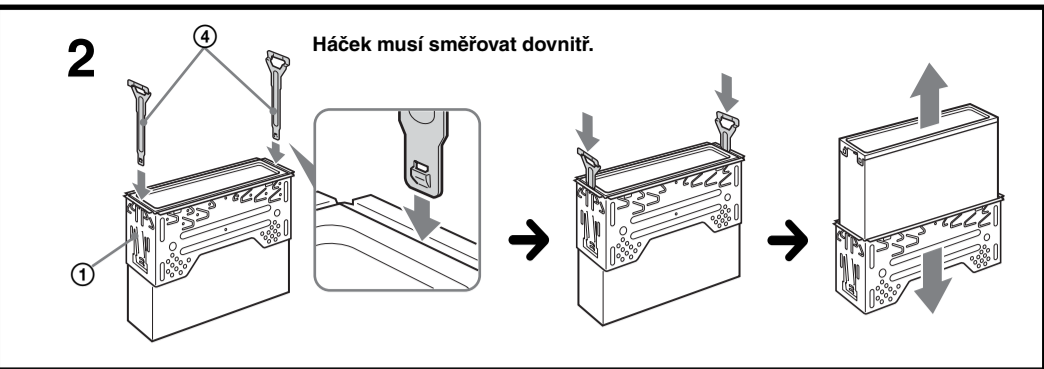
Viz „Schéma zapojení napájení“ na druhé straně, kde jsou uvedeny další podrobnosti.

Pozice 1, 2 a 3 nejsou osazeny kolíky (piny).

4	Žlutý	nepřetržitý zdroj napájení	7	Červený	spínaný zdroj napájení
5	Modrá	ovládání motorové antény	8	Černý	uzemnění
6	Oranžový/ Bílý	spínaný napájecí zdroj			

Pozice 2, 4, 6 a 8 se zápornou polaritou jsou opatřeny vodiči s proučkem.

1	Purpurový	+	Reproduktor, zadní, pravý	5	Bílý	+	Reproduktor, přední, levý
2		-	Reproduktor, zadní, pravý	6		-	Reproduktor, přední, levý
3		+	Reproduktor, přední, pravý	7	Zelený	+	Reproduktor, zadní, levý
4	Šedý	-	Reproduktor, přední, pravý	8		-	Reproduktor, zadní, levý



Příklad připojení (2)

Poznámky (2-A)

- Před zapojením zesilovače nezapomeňte připojit uzemňovací vodič.
- Výstražný alarm uslyšíte pouze při používání vestavěného zesilovače.

Rada (2-B-b)

Pro připojení dvou nebo více měničů CD/MD je nezbytný volič zdroje XA-C30 (není součástí příslušenství).

Schéma zapojení (3)

A Do konektoru AMP REMOTE IN volitelného výkonového zesilovače

Toto zapojení platí pouze pro zesilovače. Připojení jakéhokoli jiného systému by mohlo vést k poškození přístroje.

B Ke kabelu rozhraní autotelefonu

Varování

Pokud máte ve vozidle nainstalovanou motorovou anténu bez reléové skříňky, může po připojení tohoto přístroje prostřednictvím dodaného napájecího kabelu (3) dojít k poškození antény.

Poznámky k ovládání napájení a napájecím vodičům

- Ovládací vodič motorové antény (modrý) dodává napětí +12 V stejnosměrných, jakmile zapnete tuner, nebo pokud aktivujete funkci AF (Alternativní frekvence), nebo funkci TA (Dopravní zpravodajství).
- Pokud je vaše vozidlo vybaveno anténou FM/MW/LW v zadním, nebo bočním skle, zapojte ovládací vodič motorové antény (modrý), nebo napájecí vodič elektrického příslušenství vozidla (červený) k napájecímu konektoru anténního zesilovače ve voze. S žádostí o podrobné informace se obraťte na nejbližší prodejce Sony.
- S tímto přístrojem není možno používat motorovou anténu bez reléové skříňky.

Zapojení pro uchování obsahu paměti autorádia

Pokud je zapojen žlutý kabel napájení, je paměť autorádia neustále napájena, i když je vypnut klíč zapalování.

Poznámky k zapojení reproduktorů

- Před zapojováním reproduktorů autorádio vypněte.
- Používejte reproduktory s impedancí 4 až 8 ohmů a s dostatečnou zatížitelností, aby nedošlo k jejich poškození.
- Nepřipojujte svorky reproduktorů k ukostření automobilu ani vzájemně nepropojujte svorky levého reproduktoru se svorkami pravého reproduktoru.
- Nepřipojujte uzemňovací kabel přístroje k záporné (-) svorce reproduktoru.
- Nepokoušejte se zapojovat reproduktory paralelně.
- K tomuto přístroji připojujte pouze pasivní reproduktory. Při připojení aktivních reproduktorů (s vestavěným zesilovačem) ke svorkám reproduktorů může dojít k poškození přístroje.
- Abyste předešli chybné funkci přístroje, nepoužívejte vodiče pro vestavěné reproduktory, nainstalované ve vašem vozidle, pokud je kabeláž těchto reproduktorů uspořádána tak, že přístroj sdílí společný záporný (-) vodič pro pravý a levý reproduktor.
- Nepropojujte vzájemně vodiče reproduktorů tohoto přístroje.

Poznámka k zapojení

Pokud nejsou reproduktory a zesilovač připojeni správně, zobrazí se na displeji nápis „FAILURE“. V takovém případě se postarejte o to, aby reproduktory a zesilovač byly zapojeny správně.

Schéma zapojení napájení

Konektor napájení elektrického příslušenství vozidla se může u jednotlivých automobilů lišit. Provéřte schéma zapojení napájecího konektoru příslušenství ve vašem vozidle abyste se ujistili, že je zapojení správné. Existují tři základní typy (viz níže uvedené vyobrazení). Možná bude třeba, abyste přepojili pozice červeného a žlutého vodiče v propojovacím napájecím kabelu stereo autorádia.

Po odpovídajícím přizpůsobení zapojení a správném uspořádání napájecích vodičů připojte autorádio ke konektoru napájení ve voze. Máte-li jakékoli dotazy, nebo vyskytnou-li se problémy týkající se přístroje, které nejsou zahrnuty v tomto návodu k obsluze, obraťte se prosím na prodejce vašeho vozidla.

Bezpečnostní upozornění

- Vyberte pečlivě místo, kam přístroj nainstalujete, aby nemohlo docházet k ovlivňování normálního ovládní vozidla.
- Vyvarujte se instalace přístroje tam, kde by byl vystaven prachu, nečistotám, nadměrným vibracím nebo vysokým teplotám, například na přímém slunci, nebo u výstupů kanálů topení.
- Pro spolehlivou a bezpečnou instalaci používejte pouze příložené vybavení.

Nastavení úhlu upevnění

Přístroj namontujte pod úhlem menším než 45°.

Odejmутí ochranného rámečku a konzoly (4)

Před instalací přístroje z něj odejměte ochranný rámeček (5) a konzolu (1).

1 Odstraňte ochranný rámeček (5).

- 1 Zahákněte uvolňovací klíče (4) za ochranný rámeček (5).
- 2 Tahem za uvolňovací klíče (4) odejměte ochranný rámeček (5).

2 Odstraňte konzolu (1).

- 1 Zasuňte oba uvolňovací klíče (4) mezi přístroj a konzolu (1), aby zacvakly na místo.
- 2 Stáhněte konzolu (1) směrem dolů a pak z ní vysuňte přístroj.

Příklad montáže (5)

Instalace do palubní desky vozidla

Poznámky

- V případě potřeby vyhněte tyto přichytky směrem ven, aby byla konzola pevně uchycena (5-2).

- Zajistěte, aby byly čtyři západky na ochranném rámečku (5) správně zachyceny ve výřezech na přístroji (5-3).

Jak odejmout a nasadit přední panel (6)

Před instalací přístroje z něj odejměte přední panel.

6-A Pro odejmутí

Před odejmутím předního panelu nezapomeňte stisknout část, označenou (OFF). Stiskněte (OPEN) a pak posuňte přední panel vpravo a vysuňte jej směrem vlevo.

6-B Pro připevnění

Umístěte otvor (A) v předním panelu na trn (B) na přístroji (viz vyobrazení) a pak levou stranu zasuňte dovnitř.

Varování - pokud není zapalování vašeho vozidla vybaveno polohou ACC

Po vypnutí zapalování nezapomeňte stisknout a podržet tlačítko (OFF) na přístroji, aby zhasnul displej.

V opačném případě se displej nevyhne a bude se vybíjet akumulátor vozidla.

Tlačítko RESET

Po dokončení instalace a zapojení kabelů nezapomeňte špičatým předmětem (např. kuličkovým perem a podobně) stisknout tlačítko RESET, umístěné na přední straně za předním panelem (přístupné po jeho odejmутí).

