

SONY

STR-DH740

4-448-430-11(1) (CZ-SK)



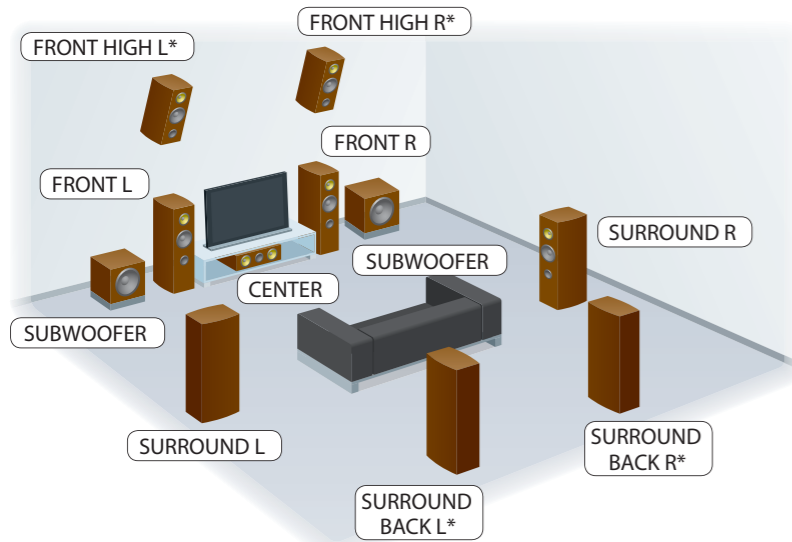
Další informace naleznete v návodu k obsluze./
Podrobné informácie nájdete v Návode na použitie.

Průvodce rychlým nastavením/ Sprievodca rýchlym nastavením

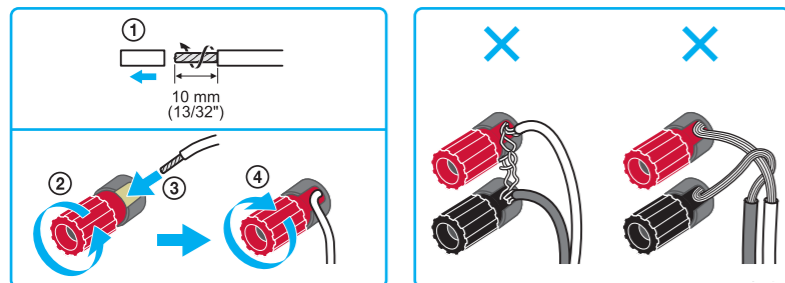
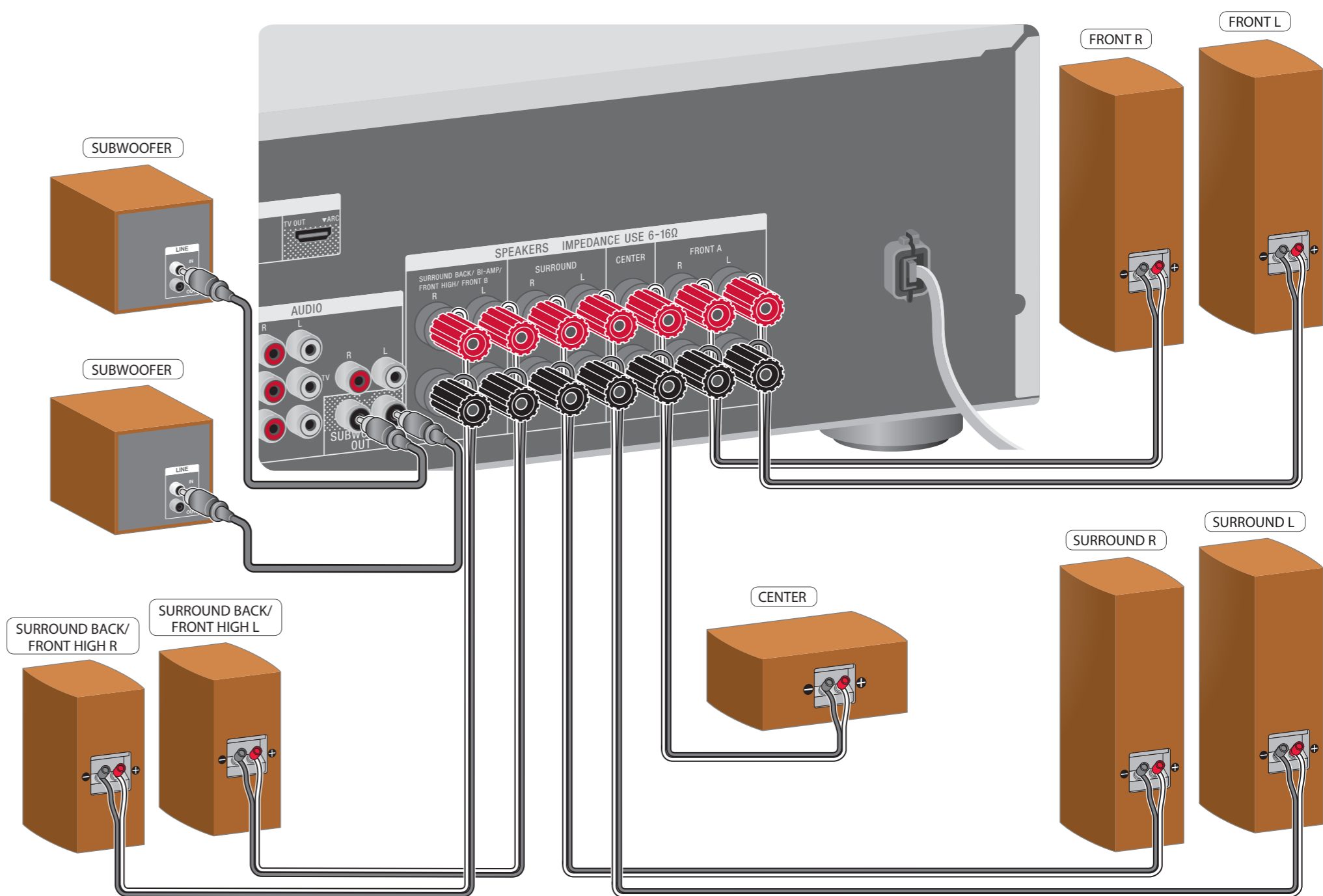
Sony Corporation © 2013

1

Instalace a připojení reproduktorů/ Inštalácia a pripojenie reproduktorov

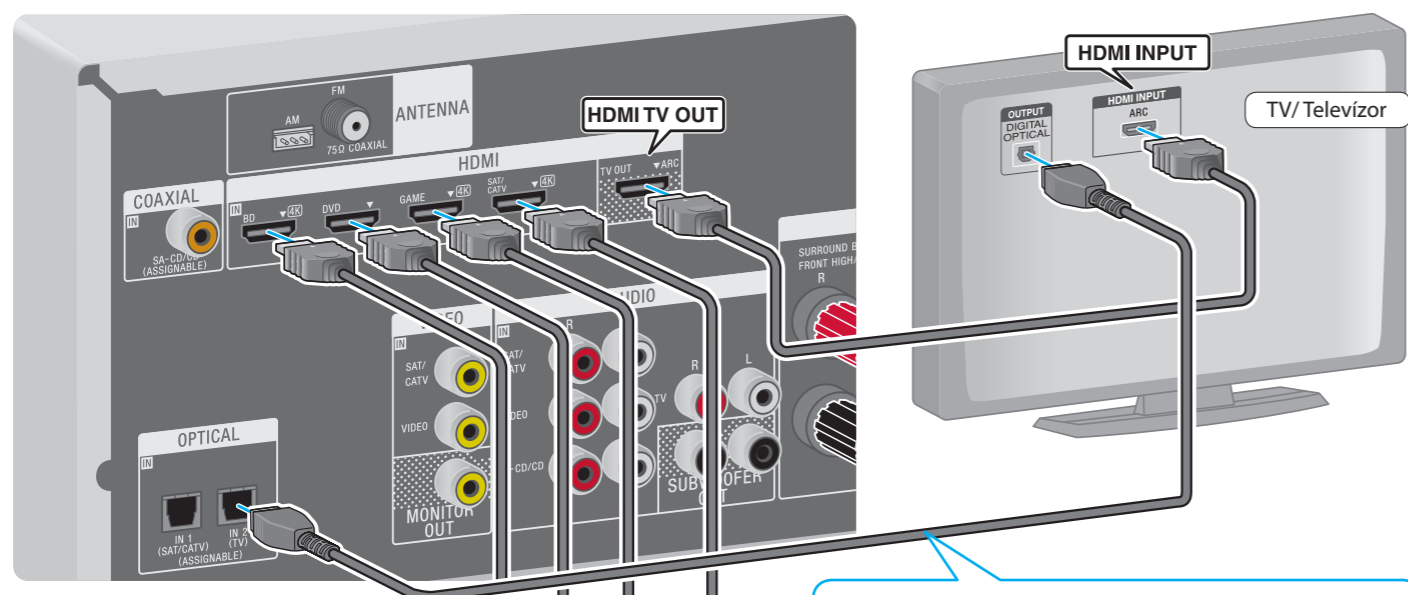


* Nelze současně používat zadní prostorové reproduktory a přední výškové reproduktory./
Zadné reproduktory na priestorový zvuk a predné horné reproduktory nemôžete používať súčasne.



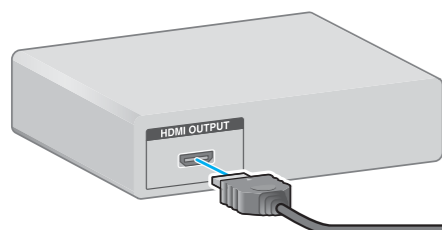
Kabely pro připojení nejsou součástí dodávky./
Káble používané na pripojenie nie sú súčasťou dodávky.

Připojení dalších zařízení/ Připojenie ďalších zariadení

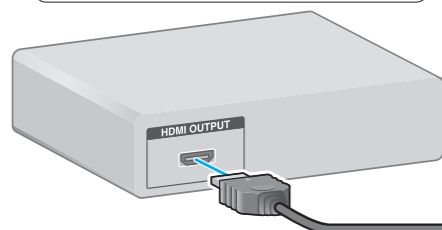


Je-li váš televizor kompatibilní s funkcí zpětného audio kanálu (ARC), není toto připojení nutné./ Ak je televizor kompatibilný s funkciou spätného zvukového kanálu (ARC), toto pripojenie sa nepožaduje.

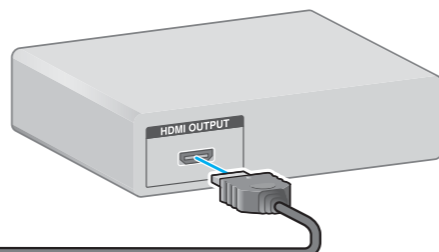
Přehrávač disků Blu-ray/
Prehrávač diskov Blu-ray Disc



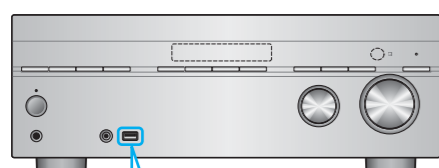
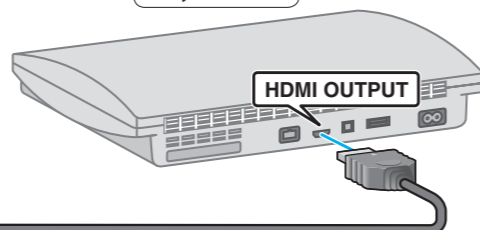
Přehrávač DVD/ Prehrávač diskov DVD



Satelitní tuner, tuner kabelové TV/
Satelitný prijímač, prijímač kábelovej televízie



PlayStation 3

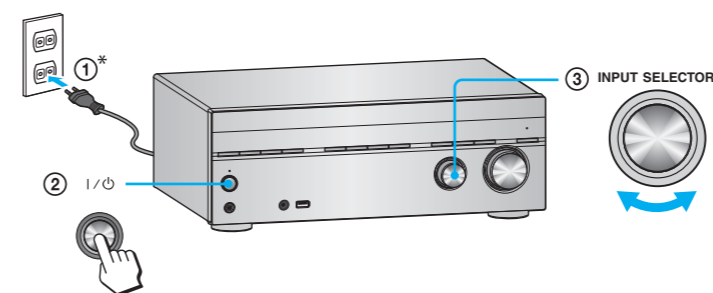


iPod, iPhone



Kabely pro připojení nejsou součástí dodávky./ Káble používané na pripojenie nie sú súčasťou dodávky.

Příprava receiveru/ Příprava prijímača

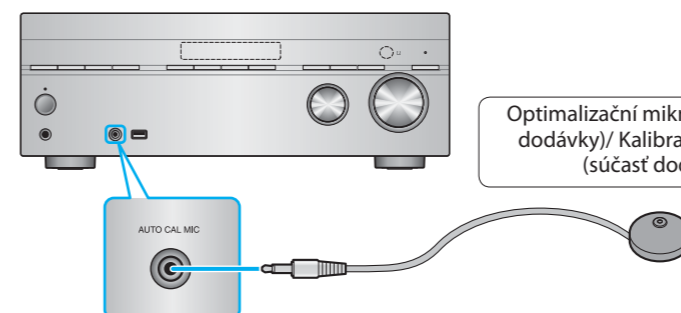


I/⏻: zapnuto/pohotovostní režim/
zaprnutý/pohotovostný režim

* Tvar napájecího kabelu a zásuvky se liší podle oblasti./
Tvar sieťovej šnúry (napájacieho kábla) a sieťovej
zásuvky sa liší v závislosti od oblasti.

Nastavení receiveru pomocí funkce Easy Setup/ Nastavenie prijímača pomocou obrazovky Easy Setup

1

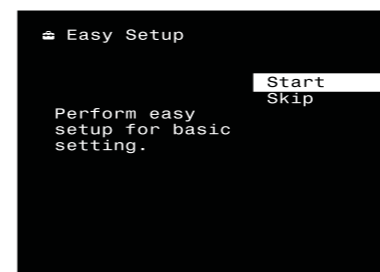


Optimalizační mikrofon (součástí
dodávky)/ Kalibračný mikrofón
(súčasť dodávky)

Umístěte optimalizační mikrofon na místo
poslechu a nastavte jej do výšky uší./
Umiestnite kalibračný mikrofón na miesto
počúvania a nastavte ho do výšky uší.

2

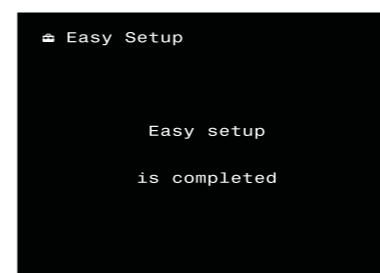
Při prvním zapnutí receiveru a po inicializaci receiveru se zobrazí obrazovka Easy Setup. Nastavte receiver podle pokynů na obrazovce Easy Setup./ Po prvom zapnutí alebo po inicializovaní prijímača sa zobrazí obrazovka Easy Setup. Podľa pokynov na obrazovke Easy Setup nastavte prijímač.



Pokud se zobrazí kód chyby, proveďte chybu a proveďte automatickou kalibraci znovu./ Ak sa zobrazí kód chyby, skontrolujte chybu a zopakujte automatickú kalibráciu.

Spustí se funkce Easy Setup./ Spustí sa funkcia jednoduchého nastavenia.

3



Funkce Easy Setup je dokončena./ Jednoduché nastavenie sa dokončí.