

Automatický přenos hudby z počítače

Dokončením kroků 1 až 3 uvedených v této příručce provedete přenos hudebních souborů do jednotky. Budete si je tak moci přehrávat i bez připojení k síti.

Automatický přenos hudby z počítače

Ak chcete preniesť hudobné súbory do jednotky, stačí vykonať kroky č. 1 až 3 uvedené v tejto príručke. Týmto spôsobom ich môžete prehrávať, aj keď nie ste pripojení k sieti.



Přehrávání zvuku s vysokou kvalitou

Můžete přehrávat zvuk ve vysokém rozlišení jako například 192 kHz / 24 bitů a DSD. Soubory MP3 a jiné komprimované zvukové soubory jsou navíc přehrávány způsobem, který obnovuje vysokofrekvenční složky a přináší tak pocit prostorového zvuku.

Prehrávanie zvuku s vysokou kvalitou

Prehrávať možno zvuk s vysokým rozlíšením, ako sú súbory vo formáte 192 kHz/24 bitov a DSD. Súbor MP3 a iné zdroje komprimovaného zvuku sa tiež prehrávajú spôsobom, ktorým sa znova vytvára zvuk s vysokým rozsahom pre pocit priestranosti.



Snadnější spolupráce s mobilními zařízeními

K dispozici je zvláštní aplikace pro snadnější ovládání jednotky. Jmenuje se HDD Audio Remote a stačí si ji stáhnout na mobilní zařízení, které používáte.

Jednoduchšie ovládanie prostredníctvom mobilných zariadení

K dispozícii je špeciálna aplikácia, ktorá umožňuje jednoduchšie ovládanie jednotky. Prevezmite aplikáciu HDD Audio Remote pre mobilné zariadenie, ktoré používate.

Na této webové stránce naleznete další informace k používání této jednotky:

Ďalšie informácie o používaní jednotky nájdete na nasledujúcej webovej lokalite:

http://rd1.sony.net/help/ha/haps1/h_zz/



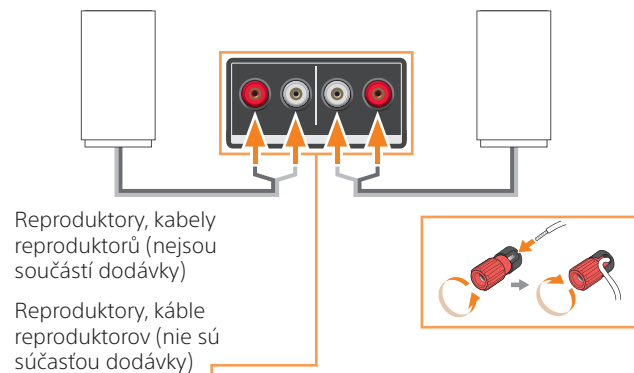
Průvodce rychlým nastavením
Stručná příručka

1 Připojte k jednotce reproduktory Pripojenie jednotky k reproduktorom

2 Připojte jednotku a počítač ke stejné síti Pripojenie jednotky a počítača k rovnakej sieti

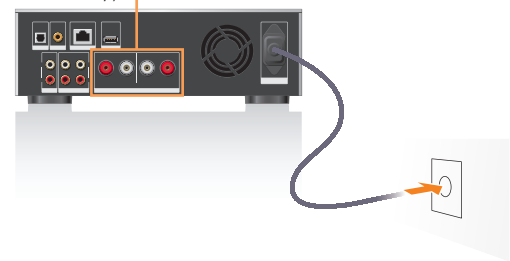
3 Přeneste hudební soubory z počítače do jednotky Prenos hudobných súborov z počítača do jednotky

Přehrávání hudby Prehrávanie hudby



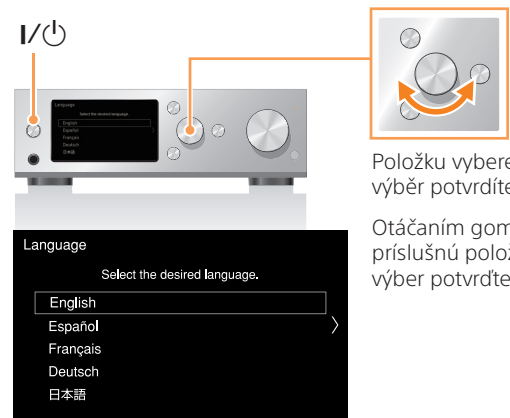
Reproduktory, kabely reproduktorů (nejsou součástí dodávky)

Reproduktory, káble reproduktorov (nie sú súčasťou dodávky)



Po propojení jednotky a reproduktorů připojte napájecí kabel do zásuvky ve zdi.

Po pripojení jednotky a reproduktorov pripojte sieťový šnúru (napájací kábel) k nástennej elektrickej zásuvke (sieťovej zásuvke).



Položku vyberete otáčením, výběr potvrdíte stiskem.

Otáčením gombíka vyberte příslušnou položku a stlačením výber potvrdíte.

Zapněte jednotku a nastavte ji podle pokynů na obrazovce.

Jednotku můžete k síti připojit prostřednictvím bezdrátové nebo drátové sítě LAN.

Zapnite jednotku a nastavte ju podľa pokynov na obrazovke.

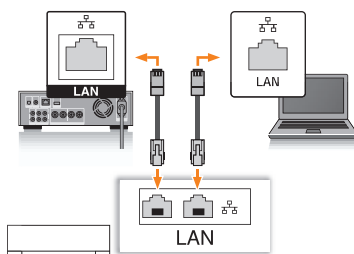
Jednotku môžete pripojiť k sieti použitím bezdrôtového alebo káblového pripojenia LAN.

Přenos většího množství obsahu do jednotky

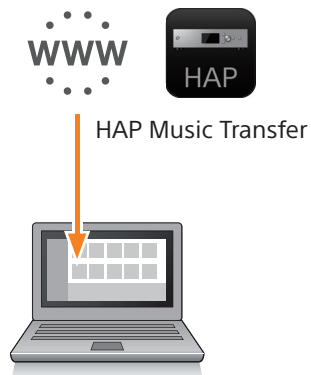
Kabelem LAN se data přenášejí rychleji. Nejdřív připojte kabel podle ilustrace napravo a potom jednotku zapněte.

Prenos veľkého množstva obsahu do jednotky

Kábel LAN umožňuje rychlejší prenos. Najprv pripojte kábel LAN podľa obrázka vpravo a potom zapnite jednotku.



Router/modem
Smerovač alebo modem



1 Nainstalujte aplikaci HAP Music Transfer na svůj počítač.

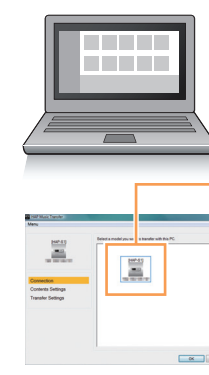
HAP Music Transfer je software, který umožňuje přenášet hudební soubory z počítače do jednotky.

1 Nainštalujte aplikáciu HAP Music Transfer v počítači.

HAP Music Transfer je softvér na prenos zvukových súborov z počítača do jednotky.

Přejděte na tento web a zadejte dotaz HAP-S1: <http://support.sony-europe.com/>

Navštívte nasledujúcu webovú lokalitu a zadajte text HAP-S1: <http://support.sony-europe.com/>



Pokud se zobrazuje ikona 📁, jsou jednotka i počítač úspěšně připojeny k síti.

Ak sa zobrazuje ikona 📁, jednotka a počítač sa úspešne pripojili k sieti.

2 Spustíte aplikaci HAP Music Transfer a přeneste hudební soubory do jednotky.

Přenos většího množství souborů do jednotky či zpracování většího množství souborů v jednotce může trvat delší dobu. Při zpracování dat se zobrazuje ikona 🔄.

2 Spustite aplikáciu HAP Music Transfer a prenete hudobné súbory do jednotky.

Prenos veľkého množstva súborov do jednotky alebo spracovanie veľkého množstva súborov jednotkou môže trvať dlhší čas. Počas spracovania údajov sa zobrazuje ikona 🔄.



Položku vyberete otáčením, výběr potvrdíte stiskem.

Otáčením gombíka vyberte příslušnou položku a stlačením výber potvrdíte.

Přejděte do nabídky Home a přehrajte hudební soubor.

Při kopírování a přenosu souborů se zobrazuje ikona 🔄. Hudebu můžete přehrávat ze souborů, které jsou přeneseny a zaregistrovány v jednotce.

Zobrazte domovskou ponuku a přehrajte hudobný súbor.

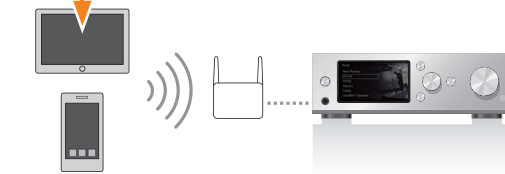
Počas kopírovania a prenosu súborov sa zobrazuje ikona 🔄. Môžete spustiť prehrávanie hudby zo súborov prenesených a zaregistrovaných v jednotke.

Snadné přehrávání hudby pomocí chytrého telefonu nebo tabletu

Jednoduché prehrávanie hudby pomocou smartfónu alebo tabletu



Stáhněte si aplikaci HDD Audio Remote do mobilního zařízení. Prevezmite aplikáciu HDD Audio Remote do svojho mobilného zariadenia.



**Další informace o jednotce a o tom, jak ji co nejlépe využít, najdete na této webové stránce:
Ďalšie informácie o jednotke a o tom, ako ju čo najlepšie využívať, nájdete na nasledujúcej webovej lokalite:**

http://rd1.sony.net/help/ha/haps1/h_zz/